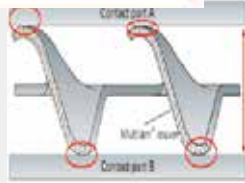


ロボットツールチェンジャー 製品ラインアップ



接触信頼性の向上



テンションのかかった接触子により接触面の安定を維持し、100万回以上の挿抜耐久性を実現。コネクタ端子の接触不良を改善。

安全性



アンチャックエアを分離

マニュアル操作時における偶発的な脱落事故を防ぐため、ロボットにて ATC を接続しているときにアンチャックエアを分離するシステムを採用。

※オプション

省スペース

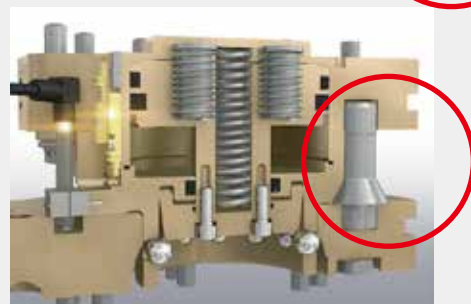
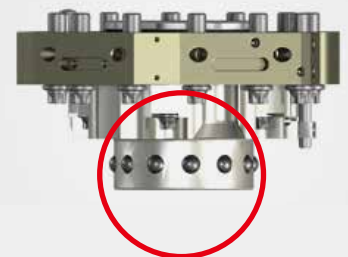


先端を引っ掛ける構造

ストーブリ社製専用ツール置台（ドッキングステーション）を設定。

高剛性・軽量化

モデル名	可搬重量	結合時厚み	概重量 (モジュール含まず)
MPS 130	100 Kg	67 mm	2.9 Kg (RS1.8+TS0.8)
MPS 260	350 Kg	67 mm	6.0 Kg (RS3.8+TS1.7)
MPS 630	630 Kg	100 mm	8.8 Kg (RS6.2+TS2.6)



ボールの数・ガイドピン形状の見直しにより高剛性を実現。

The right solution for every payload



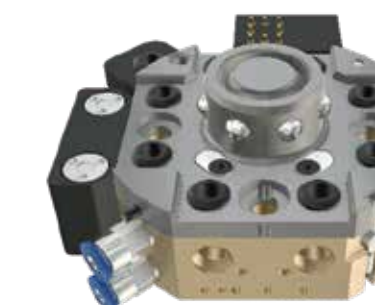
MPSシリーズ ラインアップ



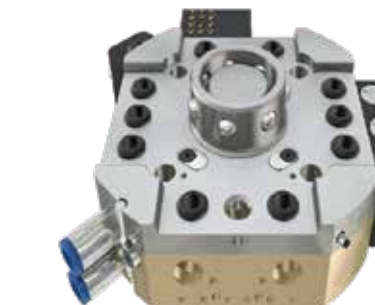
MPS 015
~10kg



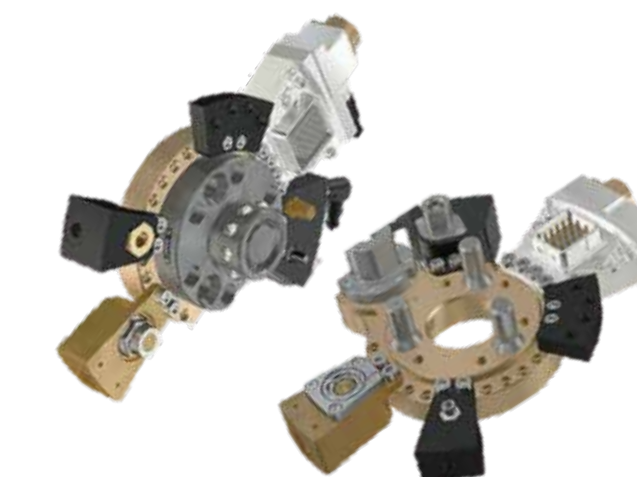
MPS 025
~20kg



MPS 035
~35kg



MPS 055
~55kg



MPS 080
50~80kg



MPS 130
60~100kg



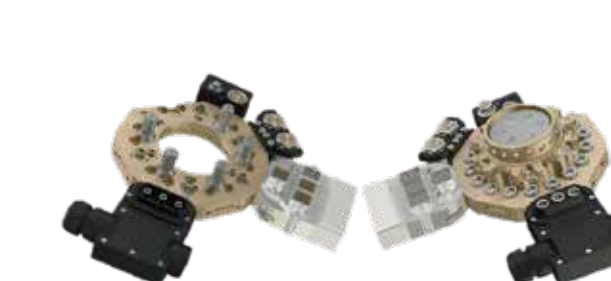
MPS 260
100~350kg



MPS 630
350~600kg



MPS 631
350~600kg



MPS 1530
600~1500kg

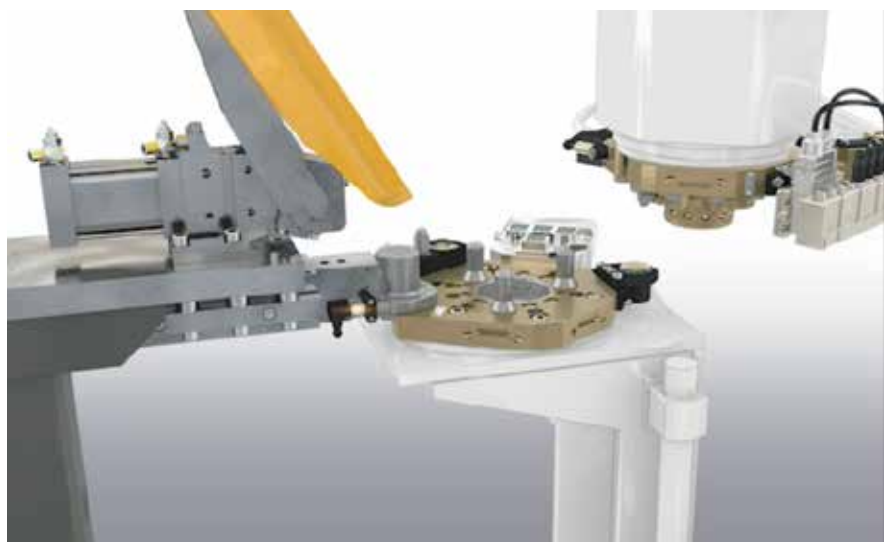
	MPS 015		MPS 025		MPS 035		MPS 055		MPS 080		MPS 130		MPS 260		MPS 260S		MPS 631					
	M ₁ / M ₂	M _z	M ₁ / M ₂	M _z	M ₁ / M ₂	M _z	M ₁ / M ₂	M _z	M ₁ / M ₂	M _z	M ₁ / M ₂	M _z	M ₁ / M ₂	M _z	M ₁ / M ₂	M _z	M ₁ / M ₂	M _z	M ₁ / M ₂	M _z		
最大静的モーメント*	15 Nm	15 Nm	34 Nm	34 Nm	80 Nm	80 Nm	145 Nm	34 Nm	286 Nm	286 Nm	800 Nm	900 Nm	2000 Nm	2000 Nm	2500 Nm	2500 Nm	3200 Nm	3200 Nm	5000 Nm	5000 Nm		
最大動的モーメント*	52 Nm	52 Nm	119 Nm	119 Nm	280 Nm	280 Nm	507 Nm	119 Nm	1001 Nm	1001 Nm	2800 Nm	3150 Nm	7000 Nm	7000 Nm	8750 Nm	8750 Nm	11200 Nm	11200 Nm	17500 Nm	17500 Nm		
最大可搬重量	10 kg		20 kg		35 kg		55 kg		80 kg		100 kg		350 kg				630 kg					
最大剪断力	4 kN		6 kN		10 kN		12 kN		14 kN		16 kN		25 kN				36 kN					
最大接続力	4 kN		6 kN		10 kN		12 kN		14 kN		16 kN		25 kN				72 kN					
最大引張力	2 kN		3 kN		5 kN		6.5 kN		10 kN		10 kN		18 kN				36 kN					
ロボットフランジ取付けピッチ 円直径 (PCD)	ISO 9409-1-31.5-4-M5		ISO 9409-1-40-4-M6		ISO 9409-1-50-4-M6		ISO 9409-1-63-4-M6		ISO 9409-1-80-6-M8		ISO 9409-1-100-6-M8		ISO 9409-1-125-11-M10				ISO 9409-1-160-11-M10 ISO 9409-1-160-11-M12					
厚み (接続時)	46 mm		46 mm		46 mm		46 mm		67 mm		67 mm		67 mm				100 mm					
重量-ロボットサイド	0.26 kg		0.4 kg		0.5 kg		0.89 kg		2 kg		1.8 kg		3.8 kg				6.5 kg					
重量-ツールサイド (ドッキングステーション用フック含む)	0.14 kg		0.18 kg		0.28 kg		0.38 kg		1.2 kg		1.1 kg		2.2 kg		2.5 kg				4.9 kg		5.4kg	
圧縮エア接続部	Push-lock hose-Ø 4 mm		Push-lock hose-Ø 4 mm		Push-lock hose-Ø 4 mm		Push-lock hose-Ø 6 mm		Push-lock hose-Ø 6 mm		Push-lock hose-Ø 6 mm		Push-lock hose-Ø 6 mm				Push-lock hose-Ø 8 mm					
圧縮エアボールロック作動仕様	0.45 - 1.0 MPa 0.03 NI/ cycle at 0.6 MPa		0.5 - 1.0 MPa 0.04 NI/ cycle at 0.6 MPa		0.45 - 1.0 MPa 0.11 NI/ cycle at 0.6 MPa		0.45 - 1.0 MPa 0.17 NI/ cycle at 0.6 MPa		0.45 - 1.0 MPa 0.31 NI/ cycle at 0.6 MPa		0.45 - 0.8 MPa 0.8 NI/ cycle at 0.6 MPa		0.5 - 1.0 MPa 1 NI/ cycle at 0.6 MPa				0.45 - 1.2 MPa 2.3 NI/ cycle at 0.6 MPa					
Integrated pass-through ports	8 x M5		8 x M5		8 x G 1/8 or NPT or Rc		10 x G 1/8 or NPT or Rc		-		-		-				-					
同ツールでの位置再現性	±/± 1.5 µm		±/± 1.5 µm		±/± 1.5 µm		±/± 1.5 µm		±/± 0.01 mm		±/± 0.01 mm		±/± 1.5 µm				±/± 0.01 mm (異なるツールでの位置再現性±/± 0.025 mm)					
状況確認センサー	ロック/アンロック/ドッキング		ロック/アンロック/ドッキング		ロック/アンロック/ドッキング		ロック/アンロック/ドッキング		ロック/アンロック/ドッキング		ロック/アンロック/ドッキング		ロック/アンロック/ドッキング				ロック/アンロック/ドッキング					
緊急解除	有り		有り		有り		有り		有り		有り		有り				有り					
駆動装置故障の場合の安全性	有り、圧縮スプリングによる		有り、圧縮スプリングによる		有り、圧縮スプリングによる		有り、圧縮スプリングによる		有り、圧縮スプリングによる		有り、圧縮スプリングによる		有り、圧縮スプリングによる				有り、圧縮スプリングによる					

* 動的モーメントはロボットの加速から発生するモーメントで、静的モーメントより数倍高い数値となります。

特にロボットの非常停止時には動的モーメントが発生しますが、ロボットの使用期間中に非常停止発生する頻度は数回程度しかないので参考モーメント値として静的モーメントを基準とするのが一般的です。

ストーブリMPSシリーズ専用 ドッキングステーション

専用のドッキングステーション・フラップカバー
(近接センサー・エアバルブ付)





● ストーブリ拠点 ○ 営業担当/代理店

ストーブリグループの グローバル事業展開

www.staubli.com

丸紅エレネクスト株式会社

〒530-0003 大阪市北区堂島1丁目6番20号 TEL : 06-6344-2111 FAX : 06-6346-6611
URL : <https://www.m-elenext.co.jp>

特殊部品カンパニー

新横浜支店 (045-474-9524) ・名古屋支店 (052-201-7071) ・大阪支店 (06-7656-3690)

事業所

仙台支店 ・ 関東支店 川越オフィス ・ 関東支店 新横浜オフィス ・ 浜松支店 ・ 名古屋支店 ・ 北陸出張所 (富山)
京滋支店 (京都) ・ 大阪支店 ・ 姫路支店 ・ 四国支店 (高松) ・ 九州支店 (福岡)

Marubeni
Ele-Next

