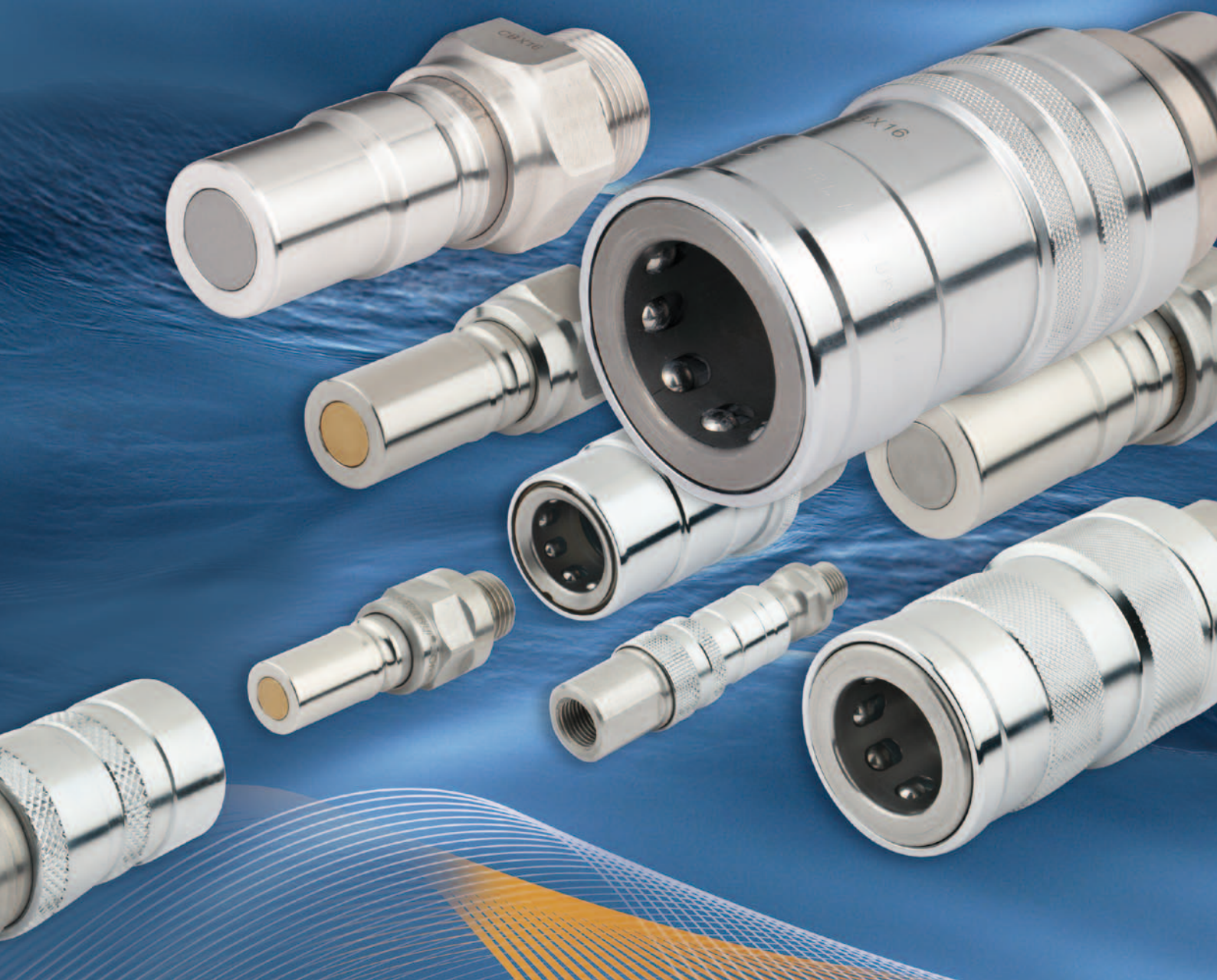
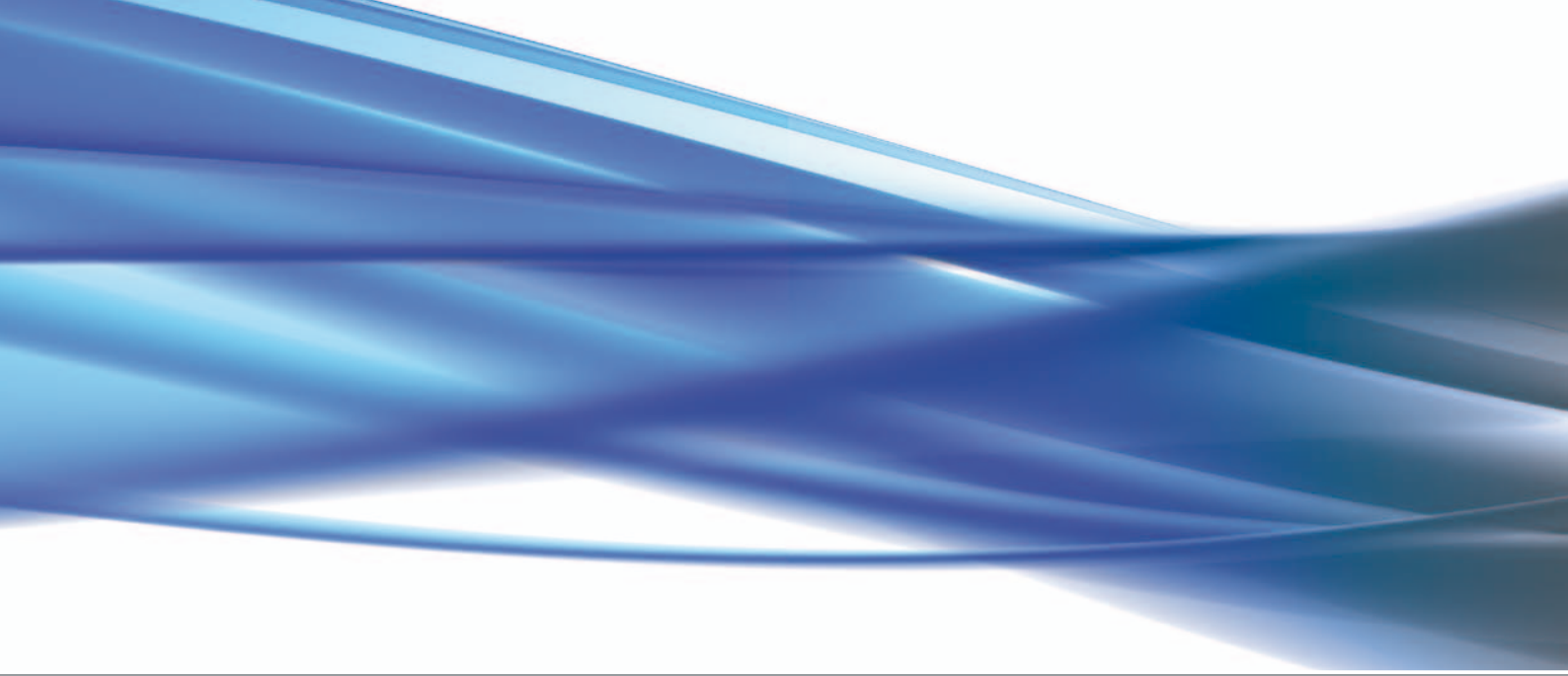


## CBX 油圧ライン用





## 汚染防止技術

- ・ 鉱物性または合成オイル
- ・ 潤滑油



### 作業者の安全を保証する ノンスピル技術

- 流体の漏れがなく、作業環境の汚染もなし
- 設備と生産品の保護

### 豊富な製品レンジ

CBX の5種類の流路径：  
3、6、9、12 及び 16 mm



### フラットフェイス構造は流体の 本来の性能を保証します

- 回路に汚染物が入り込む危険がありません

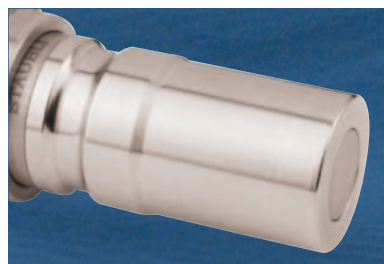
### 優れた機械的強度

CBXは、ソケット内にプラグを誘導するガイド部分が長いことにより、カップリング位置での構造を丈夫にし、激しい機械的応力（振動など）に対応できる高い強度を実現



操業コストを削減し、持続的な発展を共に進めましょう

ストーブリ社のテクノロジーで、設備のパフォーマンス向上、長期的に信頼できる設備投資、作業エリアの環境汚染防止を実現します





## 油圧アプリケーションへの貢献

### 押すだけで接続

CBXは、自動ロックにより優れた操作性を提供

特に次のような状況に対応したデザイン：

- 目で直接確認できない位置での接続作業
- 繰り返して行われる接続作業

### コンパクトなデザイン

特にアクセスが困難な作業領域にも対応

### 効率性

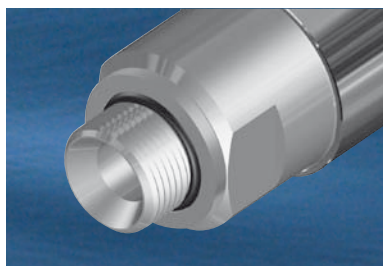
コンパクトなサイズで最大限の流量を確保

### シンプルな接続

- 全てのオネジタイプのプラグで、アダプター部分にシールを装備し、気密性を確保



- 全てのオネジタイプのソケットで、KESリングによるシーリングが可能（5,6と7ページをご参照下さい）

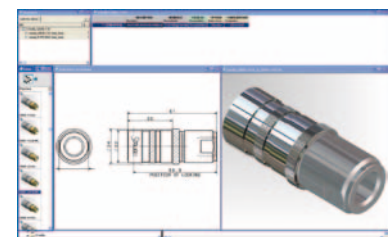


### 残圧下での接続

残圧抜きバルブにより接続時に回路内の圧力を下げ、接続を容易にします



ご依頼に応じて3D図面を提供致します





## 技術仕様

	CBX 03	CBX 06	CBX 09	CBX 12	CBX 16
最大使用圧力 (bar)	450	180	180	180	180
流路径 (mm)	3	6	9	12	16
シャットオフ	両側				

### 使用温度 (ダストキャップなし)

流体	シール材	使用温度 (°C)
オイル及び鉱物油	ニトリルゴム (NBR)	- 15 ~ + 100 °C
合成熱伝導オイル	フルオロカーボン (FPM)	- 10 ~ + 200 °C
	パーフロロエラストマー (FFKM)	0 ~ + 250 °C

### シーリング

シール材

- ニトリルゴム (NBR)
- フルオロカーボン (FPM)
- パーフロロエラストマー (FFKM)

流速が速い時  
他のシール材も対応可能

クロロブレン (CR) 材ダストキャップの使用温度： - 20 ~ + 100 °C

その他の温度帯でのご使用については、お問い合わせ下さい

### 構成

- ステンレス鋼及び真ちゅう：CBX06、CBX09、CBX16
- ステンレス鋼：CBX03、CBX12
- 蒸気での使用時はステンレス鋼：CBX06、CBX09 (BFオプション)

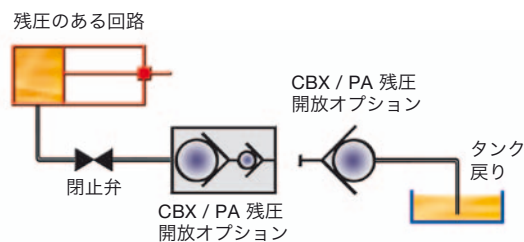
### 残圧下の接続 (/PAオプション)

PAオプションはCBX09、12、16にシールがJVの場合適用できます

**/PAオプションをソケットとプラグにつける場合は：**

ページ6と7の品番に/PAをつけてください

**注意：**/PAオプション機能はソケットとプラグの両方に付加した場合のみ有効です



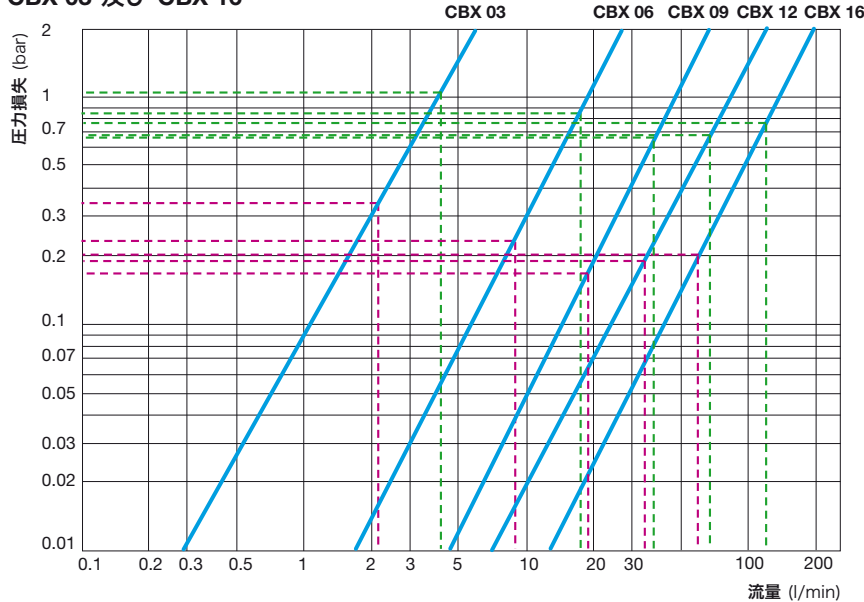
		CBX 09/PA	CBX 12/PA	CBX 16/PA
最大使用圧力 (bar)		180	180	180
接続時の最大残圧 (bar)	ソケット	40	60	40
	プラグ	150	150	150

# 液体流量／圧力損失チャート

流速 (m/s)	流体 (l/min)				
	CBX 03	CBX 06	CBX 09	CBX 12	CBX 16
5	2	8.5	19	34	60.5
10	4	17	38	68	121

- - - 流体速度5 m/s以下：  
- 全てのシール
- - - 流体速度5～10 m/s：  
- ニトリルゴムシール、  
フルオロカーボンシール  
- 温度60 °C 以下

## CBX 03 及び CBX 16



試験条件：  
- 流体：水  
- 流れ方向：プラグ → ソケット

	CBX 03	CBX 06	CBX 09	CBX 12	CBX 16
Cv	0.27	1.28	3.29	5.77	9.73

## Options

### シーリング

フルオロカーボン (FPM) 及びパーフロロエラストマー (FFKM) 製シールは全モデルで利用可能ソケットとプラグの品番に対応コードを追加：

**JV:** フルオロカーボン

**JKV:** パーフロロエラストマー 流速が速い時

(例) CBX 09.1102/JV

(コード無し：ニトリルシール)

### 保護用ダストキャップ (別途ご注文下さい)

全てのモデルでご提供可能

ソケットのダストキャップ  
の品番：CBX xx.8500

プラグのダストキャップ  
の品番：CBX xx.8550



### KESリングによるシーリング



Oリングとワッシャーで構成されたKESシール・ワッシャーキットにより、カップリングとカップリング取付部間の信頼性の高い気密性を保持します

KESシール・ワッシャーキットは 

ロゴマークが記載されている6 および 7ページの製品にご使用頂けます

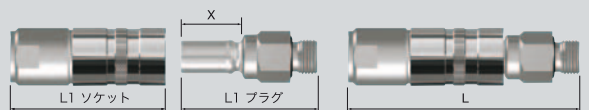


お客様のご用途に応じて、KESカタログP003より、Oリングとシールの各種材質をお選び頂けます

**KESは別途ご注文下さい**


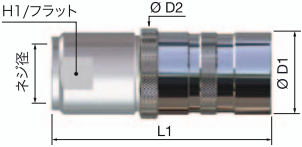

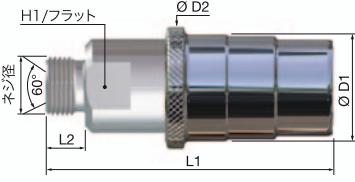

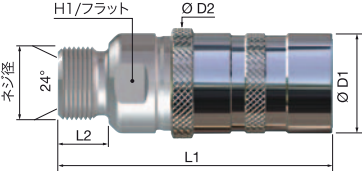
### 全長：ソケット、プラグ接続時

$$L = (L1 \text{ ソケット} + L1 \text{ プラグ}) - X$$

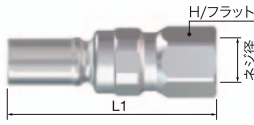
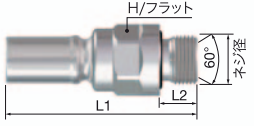
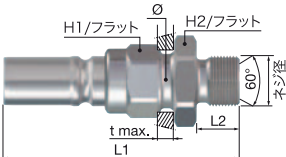
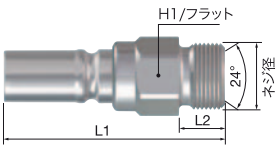
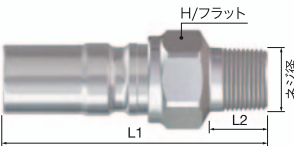


モデル	X (mm)	モデル	X (mm)
CBX 03	18.6	CBX 12	46
CBX 06	24.7	CBX 16	57
CBX 09	33		

# 品番 ソケット

項目	モデル	ネジ径	寸法 (mm)					品番	
			Ø D1	Ø D2	L1	L2	H1/フラット	標準	BFオプション
<b>メネジ</b>  (NPTネジには対応していません) 	CBX 03	G 1/8	15	17	48.5		13	CBX 03.1100	
		NPT 1/8	15	17	46.5		13	CBX 03.1200	
	CBX 06	G 1/4	22	24	61		20	CBX 06.1101	CBX 06.1101/BF
		G 3/8	22	24	65		21	CBX 06.1102	CBX 06.1102/BF
		NPT 1/4	22	24	61		17	CBX 06.1201	CBX 06.1201/BF
	CBX 09	G 3/8	31.5	36	75.5		24	CBX 09.1102	CBX 09.1102/BF
		G 1/2	31.5	36	79		24	CBX 09.1103	CBX 09.1103/BF
		NPT 3/8	31.5	36	75.5		24	CBX 09.1202	CBX 09.1202/BF
	CBX 12	G 1/2	41	44	103		27	CBX 12.1103	
		NPT 1/2	41	44	103		27	CBX 12.1203	
CBX 16	G 3/4	53.5	53.5	130		36	CBX 16.1104		
	NPT 3/4	53.5	53.5	128.5		36	CBX 16.1204		
<b>Gオネジ60°コーン</b>  	CBX 06	G 1/4	22	24	61.5	11	20	CBX 06.1151	
	CBX 09	G 3/8	31.5	36	82	12	24	CBX 09.1152	CBX 09.1152/BF
	CBX 12	G 1/2	41	44	109	14	27	CBX 12.1153	
	CBX 16	G 1	53.5	53.5	137	20	41	CBX 16.1155	
<b>Mオネジ24°コーン ISO 8434-1 S</b> <b>シリーズ準拠 メタルチューブ用</b>  	CBX 03	M 12 x 1.5 外径6 mm のパイプ用	15	17	50.5	10	13	CBX 03.1606	
	CBX 06	M 14 x 1.5 外径8 mm のパイプ用	22	24	61	10	20	CBX 06.1608	CBX 06.1608/BF
		M 16 x 1.5 外径10 mm のパイプ用	22	24	60	11	20	CBX 06.1610	CBX 06.1610/BF
	CBX 09	M 18 x 1.5 外径12 mm のパイプ用	31.5	36	79	11	24	CBX 09.1612	CBX 09.1612/BF
	CBX 12	M 22 x 1.5 外径15 mm のパイプ用	41	44	107.5	12	27	CBX 12.1615	
	CBX 16	M 30 x 2 外径22 mm のパイプ用	53.5	53.5	136.5	14	41	CBX 16.1622	

# 品番 プラグ

項目	モデル	ネジ径	寸法 (mm)						品番		
			Ø	L1	L2	H1/フラット	H2/フラット	t max.	標準	BFオプション	
<b>メネジ</b>  <p>(NPTネジのCBX03とCBX06には追加頂けません)</p>	CBX 03	G 1/8		43.5		13			CBX 03.7100		
		NPT 1/8		41.5		13			CBX 03.7200		
	CBX 06	G 1/4		59		17			CBX 06.7101	CBX 06.7101/BF	
		G 3/8		61		21			CBX 06.7102	CBX 06.7102/BF	
	CBX 09	NPT 1/4		58		17			CBX 06.7201	CBX 06.7201/BF	
		G 3/8		71		23			CBX 09.7102	CBX 09.7102/BF	
	CBX 12	G 1/2		74		24			CBX 09.7103	CBX 09.7103/BF	
		NPT 3/8		70		23			CBX 09.7202	CBX 09.7202/BF	
	CBX 16	G 1/2		90		30			CBX 12.7103		
		NPT 1/2		90		30			CBX 12.7203		
<b>Gオネジコーン60°及び端面にシール付属</b> 	CBX 03	G 1/8		39.5	8	13			CBX 03.7150		
	CBX 06	G 1/4		54	10	17			CBX 06.7151	CBX 06.7151/BF	
	CBX 09	G 3/8		67	11	23			CBX 09.7152	CBX 09.7152/BF	
	CBX 12	G 1/2		85	14	30			CBX 12.7153		
	CBX 16	G 3/4		100.5	15	38			CBX 16.7154		
		G 1		105.5	20	41			CBX 16.7155		
	<b>パネルマウント型 Gオネジ60°コーン</b> 	CBX 03	G 1/8	12.5	46	8	13	15	4.5	CBX 03.5150	
		CBX 06	G 1/4	16.5	60.5	11	17	21	4	CBX 06.5151	CBX 06.5151/BF
		CBX 09	G 3/8	22.5	72	12	23	27	4	CBX 09.5152	CBX 09.5152/BF
		CBX 12	G 1/2	28.5	96	14	30	34	6	CBX 12.5153	
CBX 16		G 3/4	36.5	111.5	16	38	46	5	CBX 16.5154		
<b>Mオネジ24°コーン ISO 8434-1 S シリーズ準拠 メタルチューブ用</b> 	CBX 03	M 12 x 1.5 外径6 mm のパイプ用		40	10	13			CBX 03.7606		
	CBX 06	M 14 x 1.5 外径8 mm のパイプ用		52	10	17			CBX 06.7608	CBX 06.7608/BF	
		M 16 x 1.5 外径10 mm のパイプ用		53	11	17			CBX 06.7610	CBX 06.7610/BF	
	CBX 09	M 18 x 1.5 外径12 mm のパイプ用		65	11	23			CBX 09.7612	CBX 09.7612/BF	
	CBX 12	M 22 x 1.5 外径15 mm のパイプ用		81	12	30			CBX 12.7615		
CBX 16	M 30 x 2 外径22 mm のパイプ用		97.5	14	38			CBX 16.7622			
<b>Gテーパオネジ</b> 	CBX 12	R 1/2		89	15	30			CBX 12.7163		

製品仕様は予告なく変更する場合があります

Belgium, Luxembourg  
Tel.: +32 56 36 40 03  
connectors.be@staubli.com

Brazil  
Tel.: +55 11 2348 7400  
connectors.br@staubli.com

China  
Tel.: +86 40066 70066  
connectors.cn@staubli.com

Czech Republic,  
Slovakia, Hungary  
Tel.: +420 466 616 125  
connectors.cz@staubli.com

France  
Tel.: +33 1 69 93 25 00  
srf@staubli.com

Germany, Austria,  
Denmark  
Tel.: +49 921 883 0  
connectors.de@staubli.com

Hong Kong  
Tel.: +852 2366 0660  
connectors.hk@staubli.com

India  
Tel.: +91 22 2823 93 43 / 45  
connectors.in@staubli.com

Italy  
Tel.: +39 0362 944.1  
connectors.it@staubli.com

Japan  
Tel.: +81 6 6889 3308  
connectors.stkk@staubli.com

North America  
(USA, Canada, Mexico)  
Tel.: +1 864 433 1980  
connectors.usa@staubli.com

Poland  
Tel.: +48 42 636 85 04  
connectors.pl@staubli.com

Portugal  
Tel.: +351 22 978 39 56/50  
connectors.pt@staubli.com

Romania, Bulgaria  
Tel.: +40 374 040 494  
connectors.ro@staubli.com

Russia  
Tel.: +7 812 3344630  
connectors.ru@staubli.com

Singapore  
Tel.: +65 6266 0900  
connectors.sg@staubli.com

Slovenia, Croatia  
Tel.: +386 8 205 01 05  
connectors.si@staubli.com

South Korea  
Tel.: +82 53 753 0044  
connectors.kr@staubli.com

Spain  
Tel.: +34 93 720 54 05  
connectors.es@staubli.com

Switzerland  
Tel.: +41 43 244 22 33  
connectors.ch@staubli.com

Taiwan  
Tel.: +886 2 8797 7795  
connectors.tw@staubli.com

Turkey  
Tel.: +90 212 472 13 00  
connectors.tr@staubli.com

United Kingdom  
Tel.: +44 1952 671918  
connectors.uk@staubli.com

連絡先: [www.staubli.com/connectors/contacts](http://www.staubli.com/connectors/contacts)



## 丸紅エレクトロニクス株式会社

〒530-0003 大阪市北区堂島1丁目6番20号 TEL : 06-6344-2111 FAX : 06-6346-6611  
URL : <https://www.m-elenext.co.jp>

特殊部品カンパニー

新横浜支店 (045-474-9524) ・名古屋支店 (052-201-7071) ・大阪支店 (06-7656-3690)

事業所

仙台支店・関東支店 川越オフィス・関東支店 新横浜オフィス・浜松支店・名古屋支店・北陸出張所(富山)  
京滋支店(京都)・大阪支店・姫路支店・四国支店(高松)・九州支店(福岡)

**Marubeni**  
Ele-Next

