



MISSION-CRITICAL
**INTERCONNECT
SOLUTIONS**

アースボンド

Earthbonding System



- 適合板材:アルミ、スチール、ステンレス
- 1.5mm以上の板厚
- 溶接ではないので、表面の準備や洗浄作業など不要
- 片方向からの取付
- 低い電氣的抵抗で高い強度の結合
- 取付後、取り外し可能
- 凹凸のある表面でも取付可能
- 一人で作業が可能
- 簡単な取付手順:穴あけ→専用工具で取付
- 振動、衝撃、気圧シール、塩水噴霧など様々な評価試験実施
- 専用工具は油圧式(ユニバーサルタイプあり)と空圧式の2種類
- 採用アプリケーション:鉄道、自動車、船舶、沖合



取付方法



ステップ1
ドリル穴あけ

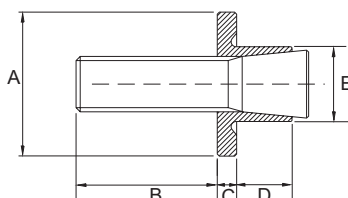


ステップ2
アースボンド取付



ステップ3
取付完了

製品寸法一覧表



単位:mm

ねじサイズ	適合板材	板厚	部品番号	A	B	C	D	E	穴加工寸法
M6	ステンレス	1.5~4	80923-01	φ16	21(26)	4.5	4.5	φ11.5	11.5~11.7
M6	ステンレス	1.5~4	80974-01	φ16	13(18)	4.5	4.5	φ11.5	11.5~11.7
M6	ステンレス	>4	80925-01	φ16	24(27)	3.5	11	φ8.5	8.5~8.7
M6	ステンレス	>4	80975-01	φ16	16(19)	3.5	11	φ8.5	8.5~8.7
M8	ステンレス	1.5~4	81929-01	φ20	15(20)	4.5	4.5	φ15.0	15.0~15.2
M8	ステンレス	>4	81928-01	φ20	19(21)	3.5	11	φ11.5	11.5~11.7
M10	ステンレス	2~4	80924-01	φ25	24(31)	5.5	4.5	φ19.0	19.0~19.2
M10	ステンレス	>4	80926-01	φ25	28(31)	3.5	11	φ13.5	13.5~13.7

M6	アルミ	1.5~4	80958-01	φ16	21(26)	4.5	4.5	φ11.5	11.5~11.7
M6	アルミ	1.5~4	80976-01	φ16	13(18)	4.5	4.5	φ11.5	11.5~11.7
M6	アルミ	>4	80960-01	φ16	24(27)	3.5	11	φ10.5	10.5~10.7
M6	アルミ	>4	80977-01	φ16	16(19)	3.5	11	φ10.5	10.5~10.7
M8	アルミ	1.5~4	81931-01	φ20	15(20)	5.5	4.5	φ15.0	15.0~15.2
M8	アルミ	>4	81930-01	φ20	19(21)	3.5	11	φ13.5	13.5~13.7
M10	アルミ	2~4	80959-01	φ25	24(31)	5.5	4.5	φ19.0	19.0~19.2
M10	アルミ	>4	80961-01	φ25	28(31)	3.5	11	φ15.0	15.0~15.2

括弧数値は取付後参考値

記載内容は、予告なく変更する場合がありますので、最新の情報をご確認ください。

丸紅エレネクスト株式会社

〒530-0003 大阪市北区堂島1丁目6番20号 TEL: 06-6344-2111 FAX: 06-6346-6611
URL: <https://www.m-elenext.co.jp>

特殊部品カンパニー

新横浜支店 (045-474-9524) ・名古屋支店 (052-201-7071) ・大阪支店 (06-7656-3690)

事業所

仙台支店 ・ 関東支店 川越オフィス ・ 関東支店 新横浜オフィス ・ 浜松支店 ・ 名古屋支店 ・ 北陸出張所 (富山)
京滋支店 (京都) ・ 大阪支店 ・ 姫路支店 ・ 四国支店 (高松) ・ 九州支店 (福岡)

Marubeni
Ele-Next

