

## 高信頼性ロータリージョイント & データ転送ソリューション

### 光ファイバーロータリージョイント

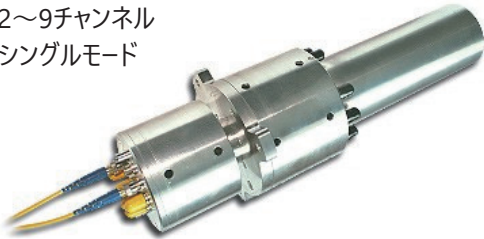
Model 300

1~17チャンネル 外径φ約60 (コンパクト)  
最大52チャンネルタイプ有り  
シングルモード・マルチモード



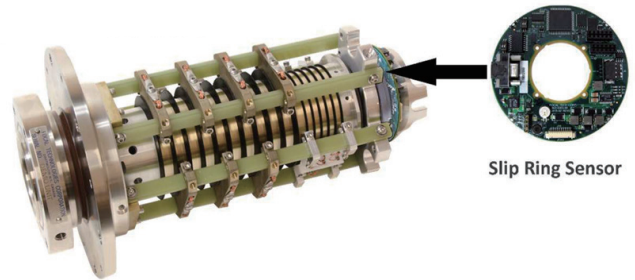
Model 291

2~9チャンネル  
シングルモード

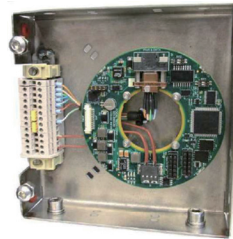


### スリップリングセンサー

Model 923



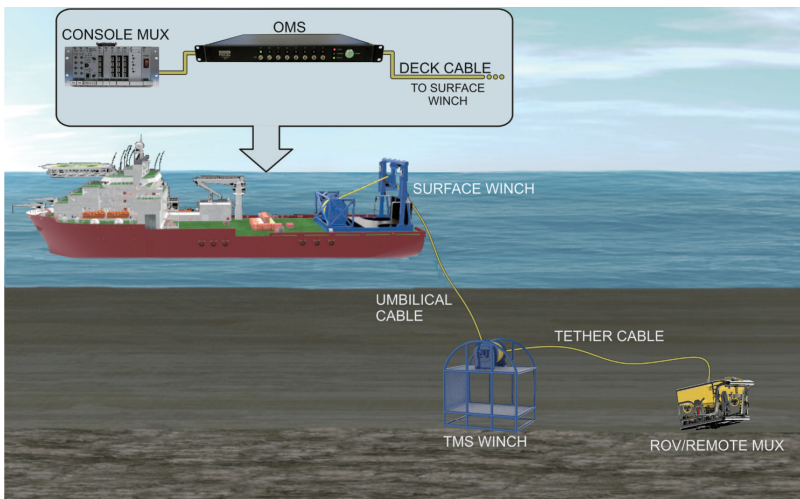
温度、湿度、振動、回転数等を  
リアルタイムでモニタリング！



## 光ファイバー・モニタリングシステム

### ROV アプリケーション

光リンク内のすべてのポイントをリアルタイムで監視  
ダウンタイムを削減して運用コストを節約



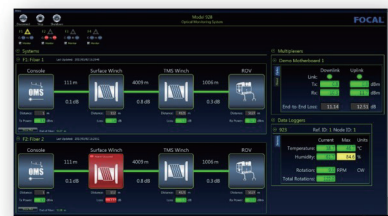
Model 928

Optical Monitoring System



HD MONITOR

付属ソフトにより光ファイバー系の  
状態監視をモニター画面上で実施



## 丸紅エレクトロニクス株式会社

〒530-0003 大阪市北区堂島1丁目6番20号 TEL : 06-6344-2111 FAX : 06-6346-6611  
URL : <https://www.m-elenext.co.jp>

特殊部品カンパニー

新横浜支店 (045-474-9524) ・名古屋支店 (052-201-7071) ・大阪支店 (06-7656-3690)

事業所

仙台支店・関東支店 川越オフィス・関東支店 新横浜オフィス・浜松支店・名古屋支店・北陸出張所(富山)  
京滋支店(京都)・大阪支店・姫路支店・四国支店(高松)・九州支店(福岡)

**Marubeni**  
Ele-Next

