

made
in
Germany

CAPTRON
TECHNOLOGIES

TWO-HAND SAFE MACHINE OPERATION

静電容量式
ツーハンドコントロールスイッチ

safecap



Marubeni
Ele-Next

静電容量式の両手操作タッチスイッチ

- ✓ 動作保証回数：1億回以上
- ✓ 手袋やグローブをした状態でも操作可能
- ✓ 触れるだけの操作 - オペレーターの疲労を激減
- ✓ 堅牢なタッチセンサ面
- ✓ 作業員の事故、労災防止の為
- ✓ 生産性の向上に
- ✓ 安全規格 (EN13851) に準拠



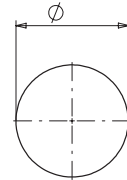
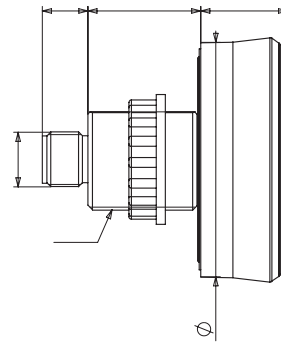
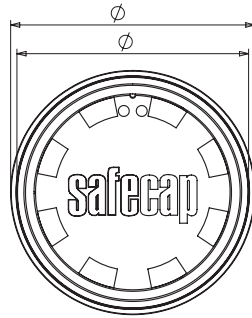
Important properties

- ✓ 超長寿命 - 1億回以上のスイッチングサイクル
- ✓ 100%防水・耐油
- ✓ 防水保護等級IP69K, レジンキャストによる完全密閉型
- ✓ 耐衝撃性 - 堅牢性 保護等級 IK08
ライターの炎や打撃でスイッチ表面が破壊されることはありません。
- ✓ パフォーマンスレベル - PLe
- ✓ 取得認証
- EN 13851, IEC 60947-5-1, EN ISO 13849-1, 2006/42/EC,
CAN/CSA-C22.2 No.61010-2-201, UL 61010-2-201
- ✓ シーメンス製セーフティリレーとの互換性あり
- 3SK1 Advanced, 3RK3MSS, Simatic F-CPU09



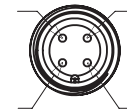
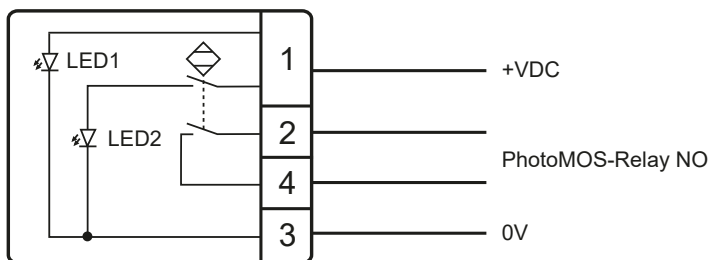
SC30 single channel

Drilling pattern



Connection plan

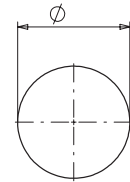
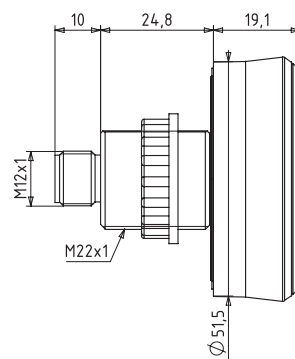
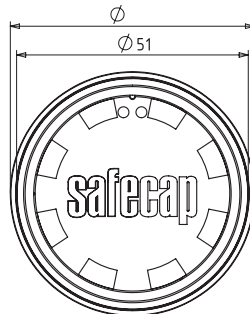
Plug M12, 4-pin



Technical specifications SC30 single channel

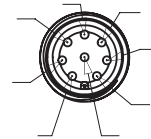
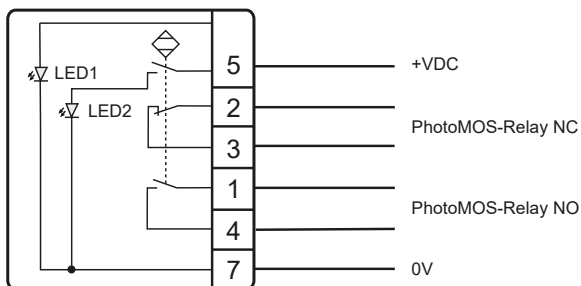
使用電圧	— 24 V (19,2...28,8V)
接点負荷	100 mA (70 mA at 75 °C (167 °F))
出力	PhotoMOS-Relay NO
出力パルス	Constant signal when actuated
LED 1	GreenLED
LED 2	YellowLED
逆極性保護	Yes
極性保護	Yes
消費電力	Max. 20 mA at 24 V
使用温度	-25°C (-13°F) ... +75 °C (167 °F)
防水保護クラス	Frontside IP68, Connector IP67
作動方式	Capacitive (静電容量式)
動作力	No actuation force required
定格絶縁電圧	32 V
スイッチオフディレイ	Max. 50 ms
スイッチオンディレイ	Max. 30 ms
MTTF _d	100 years

SC30 dual channel

Drilling pattern 

Connection plan

Plug M12, 8-pin



Technical specifications SC30 dual channel

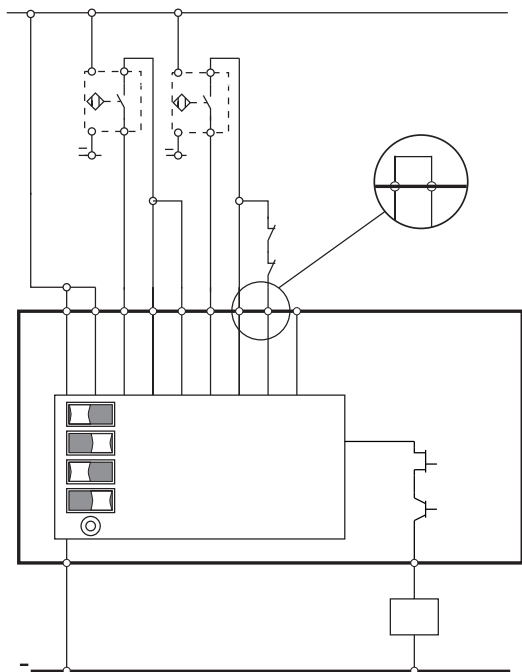
使用電圧	— 24 V (19,2...28,8V)
接点負荷	100 mA (70 mA at 75 °C (167 °F))
出力	PhotoMOS-Relay NC, NO
出力パルス	Constant signal when actuated
LED 1	GreenLED
LED 2	YellowLED
極性保護	Yes
短絡保護	No
消費電力	Max. 20 mA at 24 V
使用温度	-25°C (-13°F) ... +75 °C (167 °F)
防水保護クラス	IP69K, Connector IP67
作動方式	Capacitive (静電容量式)
動作力	No actuation force required
定格絶縁電圧	32 V
スイッチオフディレイ	Max. 50 ms
スイッチオンディレイ	Max. 25 ms
MTTF _d	100 years

OVERVIEW SAFECAP SC30 PRODUCTS

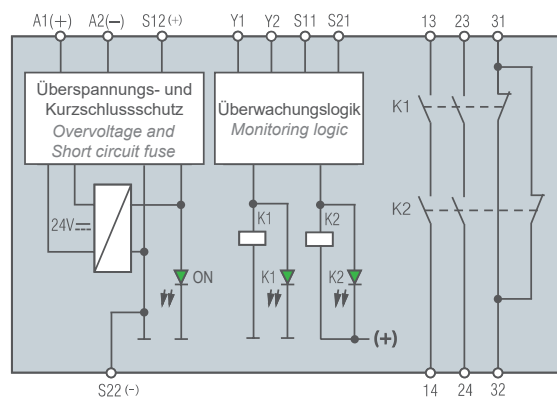
	型式	説明
	SC30-886ZRS-465 <i>Single channel</i> 1×NO SC30-886ZRSO-465 <i>Dual channel</i> 1×NO and 1×NC	静電容量式スイッチ パネルカット φ22.5 M12コネクタ接続
	SC3R-3SK1 Advanced	セイフティリレー <i>Single channel</i>
	MCR-225	セイフティリレー <i>Dual channel</i>

ブロック図

SC3R-3SK1 Advanced



MCR-225



OVERVIEW SAFECAP SC30 ACCESSORY

	型式	説明	寸法
	SCP-6	プロテクター (強力接着取付)	
	SC3-Pult-1	強化プラスチック製 コンソール	
	LKW-40-5	M12アングルコネクタ付き ケーブル5M-4極	
	LKW-40-10	M12アングルコネクタ付き ケーブル10M-4極	
	LKW-60-5	M12アングルコネクタ付き ケーブル5M-6極	
	LKW-60-10	M12アングルコネクタ付き ケーブル10M-6極	
	LKG-40-5	M12ストレートコネクタ付き ケーブル5M-4極	
	LKG-40-10	M12ストレートコネクタ付き ケーブル10M-4極	
	LKG-60-5	M12ストレートコネクタ付き ケーブル5M-6極	
	LKG-60-10	M12ストレートコネクタ付き ケーブル10M-6極	

静電容量方式のメリット： ワンタッチで暮らしに寄り添う

- ✓ 摩耗しないのでメンテナンス不要
- ✓ 高い視認性
- ✓ プログラミング・特注対応可能
- ✓ 完全防水・耐油 (防水保護:IP69K)
- ✓ 疲れのない安全な操作性
- ✓ モダンなデザイン



1,600万色のモダンなデザイン



視認性が高く操作性が良い



可動パーツが無く、堅牢で高耐久



完全防水・耐油(IP69K)



スイッチ時の動作を
自由にプログラミング



明るさや感度を自由に設定可能

丸紅エレネクスト株式会社

〒530-0003 大阪市北区堂島1丁目6番20号 TEL: 06-6344-2111 FAX: 06-6346-6611
URL: <https://www.m-elenext.co.jp>

特殊部品カンパニー

新横浜支店 (045-474-9524) ・名古屋支店 (052-201-7071) ・大阪支店 (06-7656-3690)

事業所

仙台支店・関東支店 川越オフィス・関東支店 新横浜オフィス・浜松支店・名古屋支店・北陸出張所(富山)
京滋支店(京都)・大阪支店・姫路支店・四国支店(高松)・九州支店(福岡)

Marubeni
Ele-Next

