

made
in
Germany

CAPTRON
TECHNOLOGIES

 **IO-Link**

静電容量式
センサスイッチ

CANEO
the revolution in HMI technologies



Marubeni
Ele-Next

静電容量式センサスイッチ CANE0 series

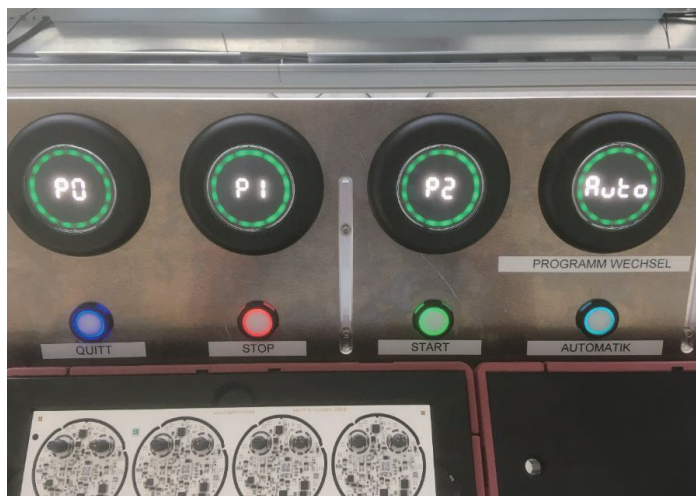
- ✓ 動作保証回数：1億回以上
- ✓ 7セグメントディスプレイ or プリントシンボル(特注対応可能)
- ✓ 手袋やグローブをした状態でも操作可能
- ✓ スイッチ時の動作を自由にプログラミング可能
- ✓ 堅牢なタッチセンサ面
- ✓ 完全防水：IP69K 高圧洗浄が可能、耐油仕様
- ✓ タッチスイッチアンドディスプレイ 2-in-1 ※CANE04x



スイッチと表示を兼ね備えた革新的なHMI

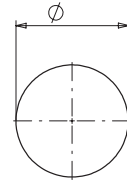
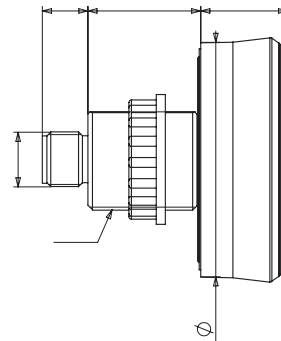
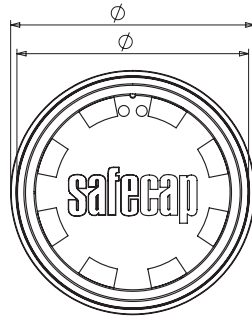
Important properties

- ✓ 完全防水：防水保護等級 IP69K
- ✓ 耐衝撃性：保護等級 IK08
ライターの炎や打撃でスイッチ表面が破壊されることはありません!
- ✓ 1,600万色の表示
- ✓ 水しぶきで濡れても反応しない安全性（設定により反応させることも可能）
- ✓ 照光色や表示文字などを自由自在にプログラミングする事が可能
CANE0 seriesの全ての製品は、工場出荷時からIO-Linkに対応しています。
お客様のご要望に応じて追加費用なしで事前設定を行い出荷致します。
またIO-LinkマスターとPCさえあれば無料のソフトウェアに依り、ご自身で再プログラミングをすることも可能です。
- ✓ もちろんIO-Linkなしでも動作可能
- ✓ レベルセンサとの併用
- 計測して得た値をリアルタイムでCANE0に表示する事が可能



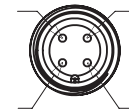
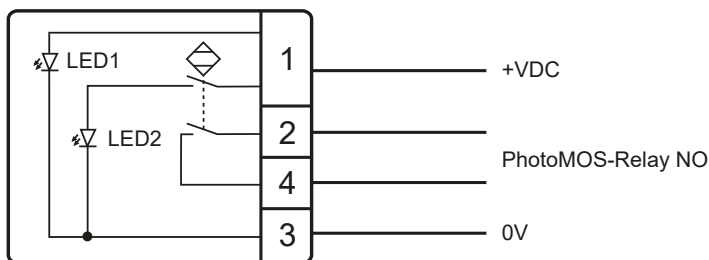
SC30 single channel

Drilling pattern



Connection plan

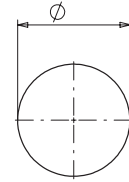
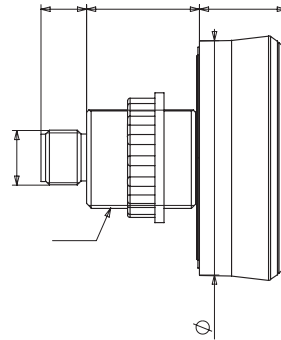
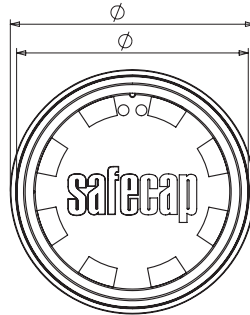
Plug M12, 4-pin



Technical specifications SC30 single channel

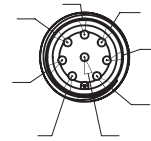
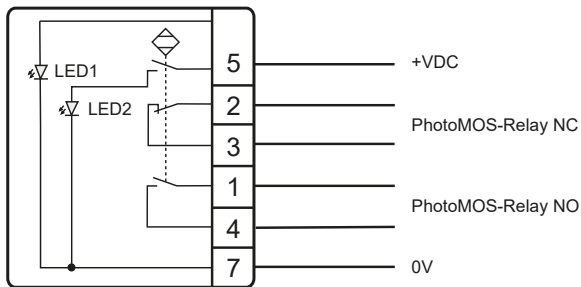
使用電圧	— 24 V (19,2...28,8V)
接点負荷	100 mA (70 mA at 75 °C (167 °F))
出力	PhotoMOS-Relay NO
出力パルス	Constant signal when actuated
LED 1	GreenLED
LED 2	YellowLED
逆極性保護	Yes
極性保護	Yes
消費電力	Max. 20 mA at 24 V
使用温度	-25°C (-13°F) ... +75 °C (167 °F)
防水保護クラス	Frontside IP68, Connector IP67
作動方式	Capacitive (静電容量式)
動作力	No actuation force required
定格絶縁電圧	32 V
スイッチオフディレイ	Max. 50 ms
スイッチオンディレイ	Max. 30 ms
MTTF _d	100 years

SC30 dual channel

Drilling pattern 

Connection plan

Plug M12, 8-pin



Technical specifications SC30 dual channel

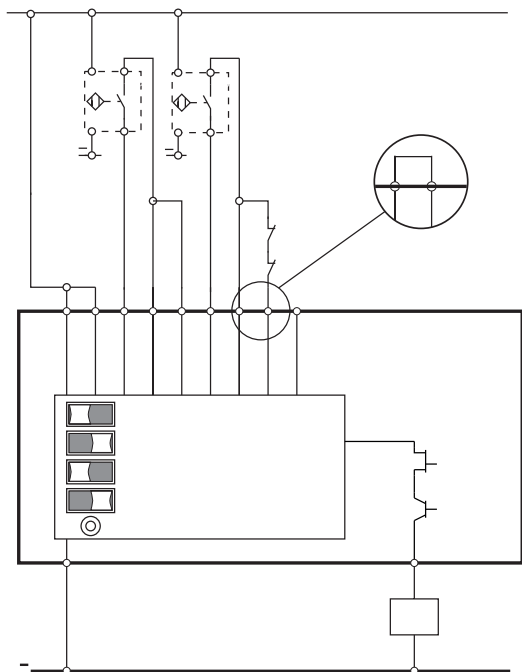
使用電圧	— 24 V (19,2...28,8V)
接点負荷	100 mA (70 mA at 75 °C (167 °F))
出力	PhotoMOS-Relay NC, NO
出力パルス	Constant signal when actuated
LED 1	GreenLED
LED 2	YellowLED
極性保護	Yes
短絡保護	No
消費電力	Max. 20 mA at 24 V
使用温度	-25°C (-13°F) ... +75 °C (167 °F)
防水保護クラス	IP69K, Connector IP67
作動方式	Capacitive (静電容量式)
動作力	No actuation force required
定格絶縁電圧	32 V
スイッチオフディレイ	Max. 50 ms
スイッチオンディレイ	Max. 25 ms
MTTF _d	100 years

OVERVIEW SAFECAP SC30 PRODUCTS

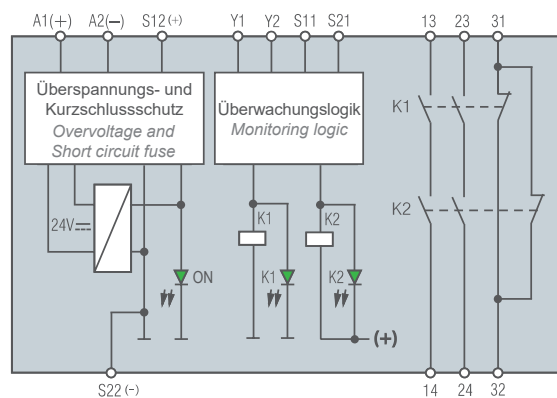
	型式	説明
	SC30-886ZRS-465 <i>Single channel</i> 1×NO SC30-886ZRSO-465 <i>Dual channel</i> 1×NO and 1×NC	静電容量式スイッチ パネルカット φ22.5 M12コネクタ接続
	SC3R-3SK1 Advanced	セイフティリレー <i>Single channel</i>
	MCR-225	セイフティリレー <i>Dual channel</i>

ブロック図

SC3R-3SK1 Advanced



MCR-225



OVERVIEW SAFECAP SC30 ACCESSORY

	型式	説明	寸法
	SCP-6	プロテクター (強力接着取付)	
	SC3-Pult-1	強化プラスチック製 コンソール	
	LKW-40-5	M12アングルコネクタ付き ケーブル5M-4極	
	LKW-40-10	M12アングルコネクタ付き ケーブル10M-4極	
	LKW-60-5	M12アングルコネクタ付き ケーブル5M-6極	
	LKW-60-10	M12アングルコネクタ付き ケーブル10M-6極	
	LKG-40-5	M12ストレートコネクタ付き ケーブル5M-4極	
	LKG-40-10	M12ストレートコネクタ付き ケーブル10M-4極	
	LKG-60-5	M12ストレートコネクタ付き ケーブル5M-6極	
	LKG-60-10	M12ストレートコネクタ付き ケーブル10M-6極	

静電容量方式のメリット： ワンタッチで暮らしに寄り添う

- ✓ 摩耗しないのでメンテナンス不要
- ✓ 高い視認性
- ✓ プログラミング・特注対応可能
- ✓ 完全防水・耐油(防水保護:IP69K)
- ✓ 疲れのない安全な操作性
- ✓ モダンなデザイン



1,600万色のモダンなデザイン



視認性が高く操作性が良い



可動部分が無く、堅牢で高耐久



完全防水・耐油(IP69K)



スイッチ時の動作を
自由にプログラミング



明るさや感度を自由に設定可能

丸紅エレネクスト株式会社

〒530-0003 大阪市北区堂島1丁目6番20号 TEL: 06-6344-2111 FAX: 06-6346-6611
URL: <https://www.m-elenext.co.jp>

特殊部品カンパニー

新横浜支店 (045-474-9524) ・名古屋支店 (052-201-7071) ・大阪支店 (06-7656-3690)

事業所

仙台支店・関東支店 川越オフィス・関東支店 新横浜オフィス・浜松支店・名古屋支店・北陸出張所(富山)
京滋支店(京都)・大阪支店・姫路支店・四国支店(高松)・九州支店(福岡)

Marubeni
Ele-Next

