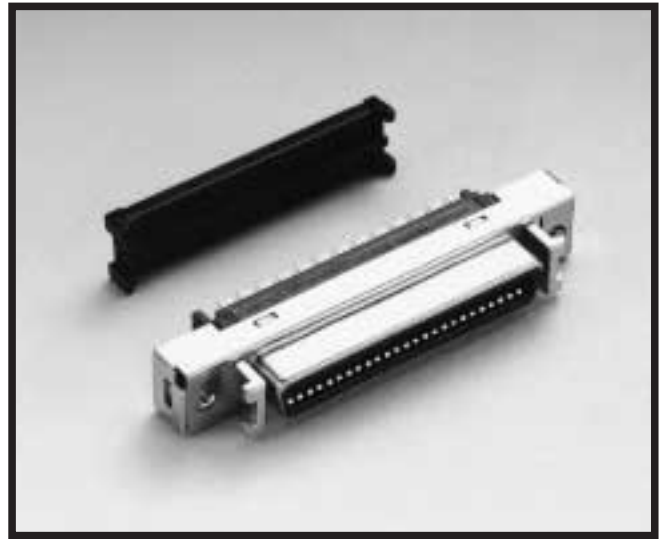


ミニチュアデルタリボン (MDR)システム ワイヤーマウントリセプタクル

ハーフピッチI/Oコネクタの「業界の標準品」MDRシステム
プレフォース型カンチレバーコンタクト採用による高信頼性
を確保した低挿入抜去力とこじり対策
EMI/ESD対策品
1.27mmピッチフラットケーブルと一括圧接で結線し、中間
圧接によるデージーチェーンに対応
ダイキャストロックスタンドによる強靱な構造
ISO規格に対応して固定ネジサイズにM2.5用意



RoHS Compliant

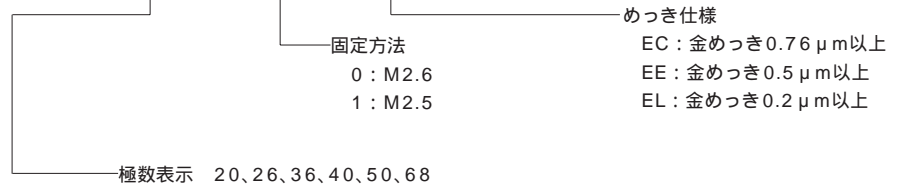
[材料及び処理]		部品名	材料及び処理		
コンタクト		銅合金 ニッケル下地金めっき			
ボディ		ガラス強化ポリエステル	UL94V-0、黒色		
カバー		ガラス強化ポリエステル	UL94V-0、黒色		
シュラウド		スチールニッケルめっき			
ロックスタンド		亜鉛合金ダイキャストニッケルめっき			
[適合対象]		コネクタ	ケーブル		
MDRプラグ 101XX-		AWG 28より線 (絶縁体を含めたケーブル外径1.0mm以下)			
[定 格]		項目	規格	条件	
電流		0.5A MAX.		結合したコンタクト相互間に許容できる電流をいう。	
電圧		AC:150V MAX. / DC:200V MAX.		定格周囲温度において連続印加できる直流電圧または交流電圧(実効値)の最大値をいう。	
周囲温度		- 55 ~ + 85		最大負荷条件下で連続使用できる温度範囲をいう。	
[各種特性]		項目	特性	条件	
接触抵抗		初期35m 以下 機械的試験および、環境試験後の接触抵抗増加値が 25m 以下のこと。		コンタクトのバルク抵抗含む。 抵抗測定電流1.5mA、開放電圧20mV、電圧降下法による。 (弊社MDRプラグとの組み合わせによる。)	
耐電圧		アーク絶縁破壊等の発生がないこと。		隣接コンタクト間にAC500Vを1分間印加する。 なお、測定時の漏洩電流は1mAとする。	
絶縁抵抗		500M 以上		隣接コンタクト間にDC500Vを印加し、1分後の抵抗を測定する。	
コンタクト 保持力		7.85N (0.8kgf) 以上		コンタクトを装着しているコネクタボディとコンタクト間に5mm / 分 の速度で引張を与えた時のコンタクト保持力を測定する。	
単極当 りの挿入・ 抜去力		挿入力 1.47N (150gf) 以下 抜去力 0.39N (40gf) 以上		プラグ/リセプタクル挿入・抜去時の総挿抜力を単極当りに換算し単 極挿入・抜去力とする。 (弊社プラグとの組み合わせによる。) 挿入・抜去スピード5mm / 分とする。	
振動試験		1)瞬断1μsec以下。 2)電氣的、機械的特性を満足すること。		10 ~ 55 ~ 10Hz 1分間挿引 振幅1.52mmまたは98m / s ² XYZ軸方向 各2時間	
衝撃試験		1)瞬断1μsec以下。 2)電氣的、機械的特性を満足すること。		490m / s ² 11m sec XYZ軸方向 各3回(計18回)	
耐久性		1)電氣的、機械的特性を満足すること。 ただし、挿入抜去は初期値±20%とする。		挿入、抜去速度360 ~ 600回 / 時 挿入、抜去回数30回	
[各種環境試験条件]		項目	試験条件	準拠規格	耐環境特性における各項目は、下記に示すシーケンス 試験によって性能評価を行う。
耐湿試験		- 10 ~ 65	、95%RH / 10サイクル		3Mシーケンス : 30回挿抜 耐湿試験 塩水噴霧試験
塩水噴霧試験		35	5%濃度 48時間		3Mシーケンス : 熱衝撃試験 湿度試験 振動試験
熱衝撃試験		- 55	25 85 25 / 5サイクル		3Mシーケンス : 高温寿命試験
湿度試験(定常温度)		40	、95%RH / 96時間		3Mシーケンス : 30回挿抜 H ₂ Sガス試験
高温寿命試験		定常電流 : 定格電流 × 110%、85	/ 1000時間		
H ₂ Sガス		濃度3±1PPM 40	、70 ~ 80%RH / 96時間	JEIDA-25-1974	
特性値および測定基準は、すべて電氣的、機械的特性を満足すること。 上記の諸特性はめっき仕様EL(接触部金めっき厚0.2μm以上) の製品に基づくものです。					

102xx-02 0

ミニチュアデルタリボン
(MDR)システム
ワイヤーマウントリセプタクル

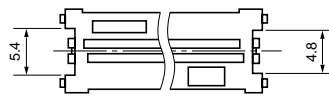
オーダーインフォメーション

102xx-02 0



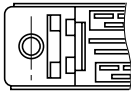
注記 1.適合ケーブルは、AWG 28より線（絶縁体を含めたケーブル外径1.0mm以下）
2.パネルの厚みは、2mm以下として下さい。（ワッシャー等を使用する場合は、その厚みを含まず。）
3.パネルマウントの場合、ノンシールドプラグやジャックスクリュー型のノンシールドシェルキットとは適合しません。

カバー

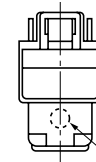
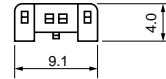
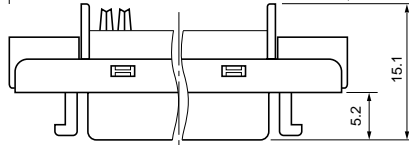
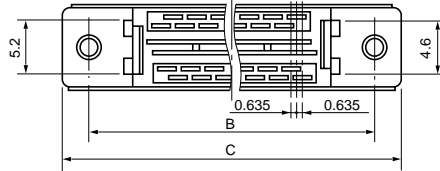


ボディ

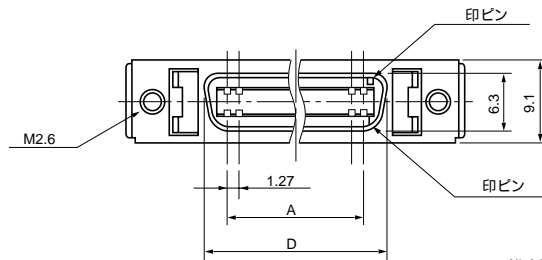
26, 50極の場合



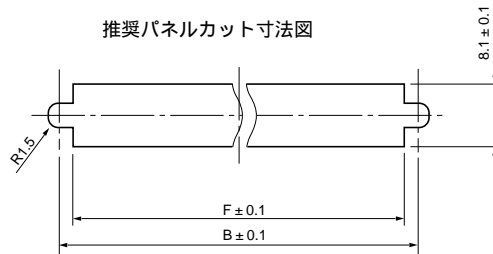
20, 36, 40, 68極の場合



識別マーク（M2.5の場合）



推奨パネルカット寸法図



極数	製品番号	A	B	C	D	E	F
20	10220-02 0	11.43	27.45	33.4	16.4	18.0	23.8
26	10226-02 0	15.24	31.26	37.2	20.2	21.8	27.6
36	10236-02 0	21.59	37.61	43.5	26.6	28.1	33.9
40	10240-02 0	24.13	40.15	46.1	29.1	30.7	36.5
50	10250-02 0	30.48	46.50	52.4	35.5	37.0	42.8
68	10268-02 0	41.91	57.93	63.8	46.9	48.4	54.2

指定外寸公差		
寸法	.0	.000
公差	±.3	±.150

単位 = mm