

10226-1A10

# ミニチュアデルタリボン

(MDR システム

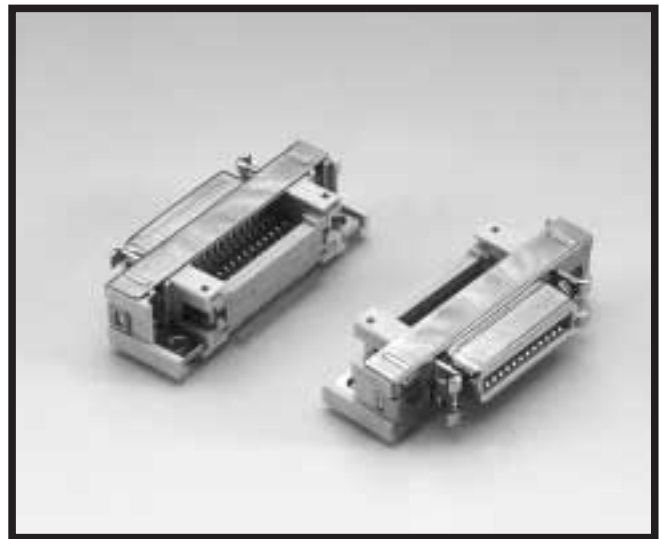
## V2型表面実装リセプタクル(ライトアングル型)

ハーフピッチI/Oコネクタの「業界の標準品」MDRシステム  
伝送特性の良い基板配線が容易な、1列型表面実装ソル  
ダーテールを採用

上下列のコンタクト長が等しく、コネクタ部のスキューが  
ほぼゼロ

クロストーク防止やインピーダンスマッチングを配慮  
自動実装に対応しやすい吸着面と重量バランス

RoHS Compliant



| [ 材料及び処理 ] | 部品名       | 材料及び処理            | 備考             |
|------------|-----------|-------------------|----------------|
|            | コンタクト     | 銅合金<br>ニッケル下地金めっき | テール部は金フラッシュめっき |
|            | ボディ       | ガラス強化LCP          | UL94V-0、ナチュラル  |
|            | コンタクト 整列板 | ガラス強化LCP          | UL94V-0、ナチュラル  |
|            | シュラウド     | スチール ニッケルめっき      |                |
|            | ロックスタンド   | スチール ニッケルめっき      |                |

| [ 適合対象 ] | コネクタ             |
|----------|------------------|
|          | MDRプラグ<br>101XX- |

| [ 定 格 ] | 項目   | 規格                          |
|---------|------|-----------------------------|
|         | 電流   | 0.5A MAX.                   |
|         | 電圧   | AC:150V MAX. / DC:200V MAX. |
|         | 周囲温度 | - 55 ~ + 85                 |

| [ 各種特性 ] | 項目                  | 特性  | 条件   |
|----------|---------------------|---|--|
|          | 接触抵抗                | 初期50m<br>機械的試験および、環境試験後の接触抵抗増加値が<br>25mΩ 以下のこと。 | 抵抗測定電流1.5mA、開放電圧20mVの4端子法にて測定する。<br>(弊社適合コネクタとの組み合わせ時であり、バルク抵抗を含む。)  |
|          | 耐電圧                 | 漏れ電流1mA以内で絶縁破壊が発生しないこと。                         | 隣接コンタクト間にAC500V・RMSを1分間印加。   |
|          | 絶縁抵抗                | 500MΩ 以上  | 隣接コンタクト間にDC500Vを印加し、1分後の抵抗を測定する。   |
|          | コンタクト<br>保持力        | 7.85N(0.8kgf) 以上                                | 抜きスピード5mm / 分で測定する。  |
|          | 単極当<br>りの挿入・<br>抜き力 | 挿入力 1.47N(150gf) 以下<br>抜き力 0.39N(40gf) 以上       | プラグ / リセプタクル挿入・抜き時の総合挿抜き力を<br>単極あたりに換算し単極挿入・抜き力とする。<br>(弊社プラグとの組み合わせによる。)<br>挿入・抜きスピード5mm / 分とする。                              |
|          | 基板ネジ固定強度            | 9.8N以上(10kgf)                                   | XYZ軸方向、荷重速度1mm/秒における弊社コネクタの破壊試験  |
|          | 振動試験                | 瞬断1μsec以下                                       | 10 ~ 55 ~ 10Hz 1分間挿引 振幅1.52mmまたは98m/s <sup>2</sup><br>XYZ軸方向 各2時間  |
|          | 衝撃試験                | 瞬断1μsec以下                                       | 490m/s <sup>2</sup> 11msec XYZ軸方向 各3回  |
|          | はんだ付性               | 95%以上のぬれ又はゼロクロスタイム：<br>3秒以下                     | Sn-3Ag-0.5Cuはんだ使用<br>ぬれ性評価：245、3秒浸漬<br>メニスコグラフ法：245<br>JNTM-0039<br>JIS C 0050   |
|          | はんだ<br>耐熱性          | 試験後、外観的に著しい変形のなきこと。                             | リフロー：<br>プリヒート：150 ~ 180、90 ~ 120秒<br>はんだ付け：220 以上 30 ~ 60秒<br>但し、ピーク時は、<br>240 ~ 250 10秒未満<br>手はんだ : 390、3秒、2回まで<br>JNTM-0040 |

は3M標準規格です。

| [ 各種環境試験条件 ] | 項目                 | 試験条件                            | 耐環境特性における各項目は、下記に示すシーケンス試験によって性能評価を行う。               |
|--------------|--------------------|---------------------------------|--|
|              | 耐湿試験               | - 10 ~ 65、95%RH / 10サイクル        | (1)PLめっき<br>3Mシーケンス : 30回挿抜 耐湿試験 塩水噴霧試験              |
|              | 塩水噴霧試験             | 35 5%濃度 48時間                    | 3Mシーケンス : 熱衝撃試験 湿度試験 振動試験                            |
|              | 熱衝撃試験              | - 55 25 85 25 / 5サイクル           | 3Mシーケンス : 高温寿命試験                                     |
|              | 湿度試験(定常温度)         | 40、95%RH / 96時間                 | H <sub>2</sub> Sガスシーケンス : 30回挿抜 H <sub>2</sub> Sガス試験 |
|              | 高温寿命試験             | 定常電流 : 定格電流 × 110%、85 / 1000時間  | 耐久挿抜試験 : 300回挿抜                                      |
|              | H <sub>2</sub> Sガス | 濃度3 ± 1PPM 40、70 ~ 80%RH / 96時間 | (2)PEめっき<br>3Mシーケンス : 50回挿抜 耐湿試験 塩水噴霧試験              |
|              |                    |                                 | 3Mシーケンス : 熱衝撃試験 湿度試験 振動試験                            |
|              |                    |                                 | 3Mシーケンス : 高温寿命試験                                     |
|              |                    |                                 | H <sub>2</sub> Sガスシーケンス : 50回挿抜 H <sub>2</sub> Sガス試験 |
|              |                    |                                 | 耐久挿抜試験 : 500回挿抜                                      |

10226-1A10

ミニチュアデルタリボン  
(MDR) システム  
V2型表面実装リセプタクル  
(ライトアングル型)

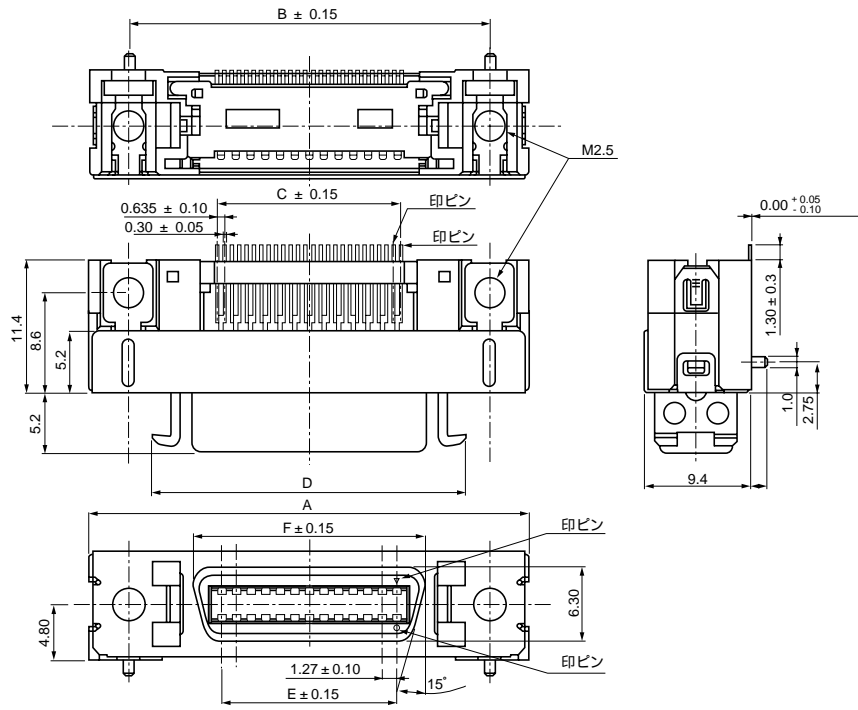
# オーダーインフォメーション

## 10226-1A10

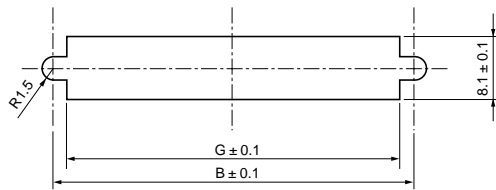
めっき仕様:

PE: 接点部金めっき厚0.5 μm以上(他は金フラッシュめっき)  
PL: 接点部金めっき厚0.2 μm以上(他は金フラッシュめっき)

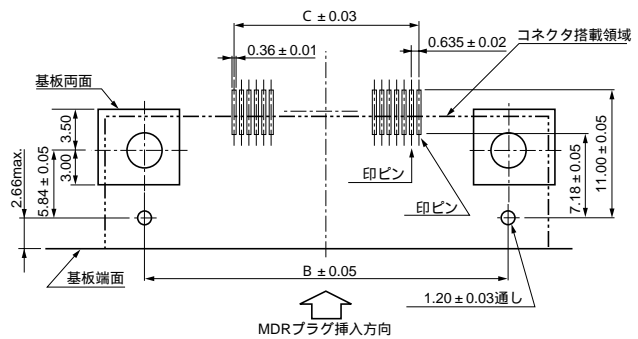
- 注記 1) 自動実装の適合性については、実装機の能力や設定によって可否あります。弊社は必ずしも適合を保証するわけではありません。  
2) 本V2タイプの推奨基板パターンはG66ページ記載の表面実装リセプタクルのものとは異なります。  
3) パネルの厚みは、2mm以下として下さい。(ワッシャー等を使用する場合は、その厚みを含みます。)  
4) パネルマウントの場合、ノンシールドプラグやジャックスクリューM2.6型のノンシールドシェルキットとは適合しません。



推奨パネルカット寸法図



推奨ホールパターン図



| 極数 | 製品番号       | A    | B     | C      | D    | E     | F    | G    |
|----|------------|------|-------|--------|------|-------|------|------|
| 26 | 10226-1A10 | 38.2 | 31.26 | 15.875 | 27.2 | 15.24 | 20.2 | 27.6 |

| 指定外寸公差 |     |      |       |
|--------|-----|------|-------|
| 寸法     | .0  | .00  | .000  |
| 公差     | ±.3 | ±.15 | ±.150 |

単位 = mm