

NEW



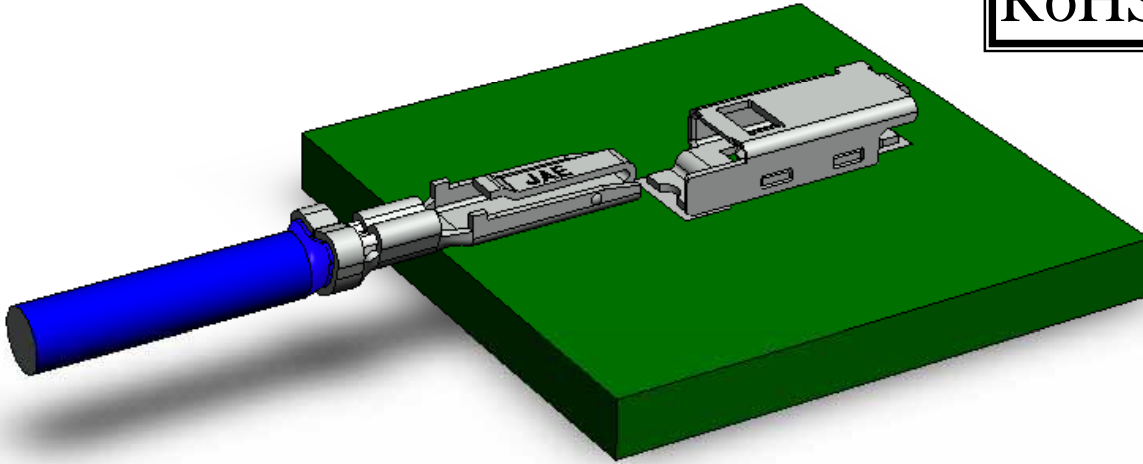
ES5シリーズ (cULus認証品)

CONNECTOR

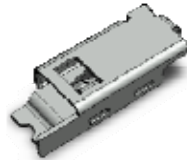
MB-0246-3

2013/05

RoHS対応品



ソケット (ES5S001JFA)

 プラグ (ES5P09K5FA : AWG24 ~ 26)
 (ES5P09K4F2 : AWG22)


《概要》

小型・低背・より線に対応した1極ケーブル対応コネクタです。
 LED照明、液晶TVバックライト、タブレットPC、その他小型機器等に幅広い用途でご使用できます。
 cULus認証取得品。

特 長

- cULus認証取得 : File No.E351164 **us**
- インシュレーションによる低背設計 (実装高さ : 1.6mm)
- 着脱可能なロック機構付き (コネクタ嵌合保持力 : 16N以上)
- 誤嵌合防止構造
- インボス梱包による自動機実装対応
- RoHS対応品
- より線ケーブル専用

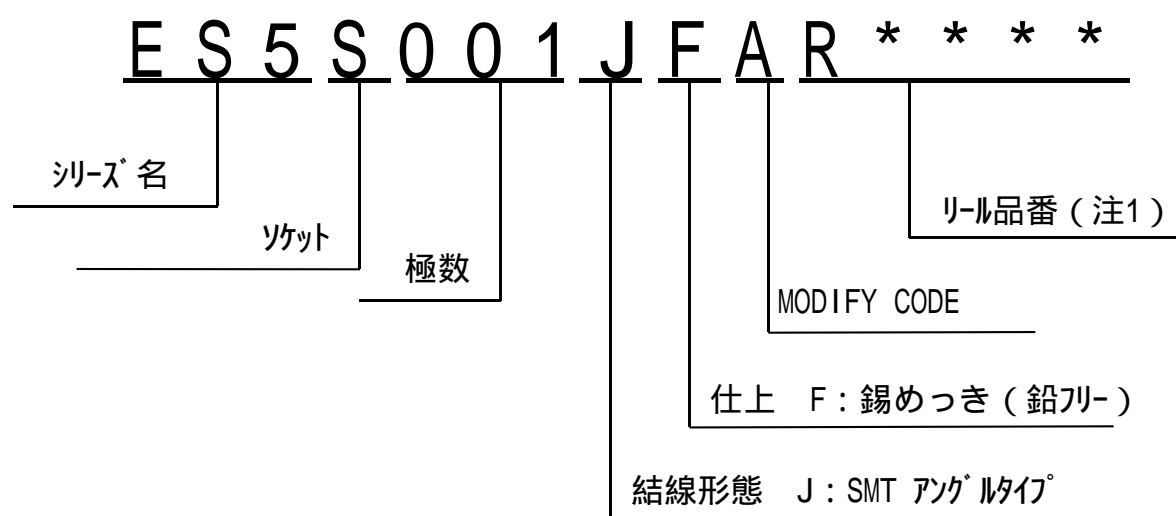
一 般 仕 様

- | | |
|--|---|
| <ul style="list-style-type: none"> ■極数 : 1極 ■接触抵抗 : 30mΩ以下 (初期) ■定格電流 : AC/DC 4A
(AWG24 ~ 26使用時)
AC/DC 6A
(AWG22使用時) ■挿抜回数 : 20回 | <ul style="list-style-type: none"> ■使用温度 : -40 ~ +105 ■適用電線 : ES5P09K5FA : AWG 24 ~ 26
(ケーブル被覆外径 1.6mm ~ 0.9mm)
ES5P09K4F2 : AWG 22
(ケーブル被覆外径 1.6mm ~ 0.9mm)
適用ケーブル可否については、弊社までお問い合わせ下さい。 |
|--|---|

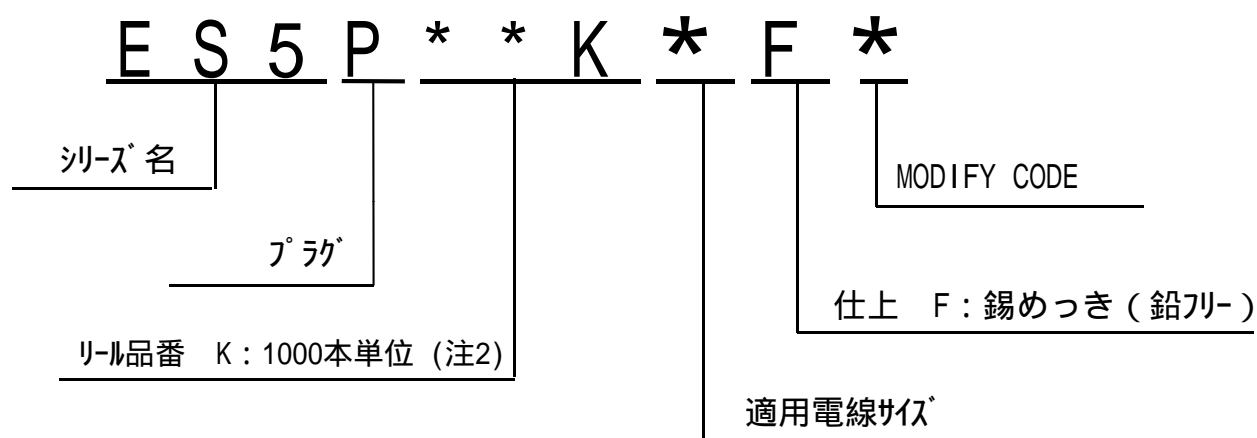
材料 ・ 仕上

構成部品	材料 / 仕上
ソケット プラグ ソケット	銅合金 / 錫めっき

品 名 構 成



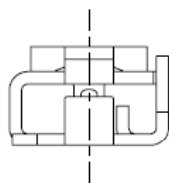
注1.インボーステップ梱包は、5,500個/リールとなります。



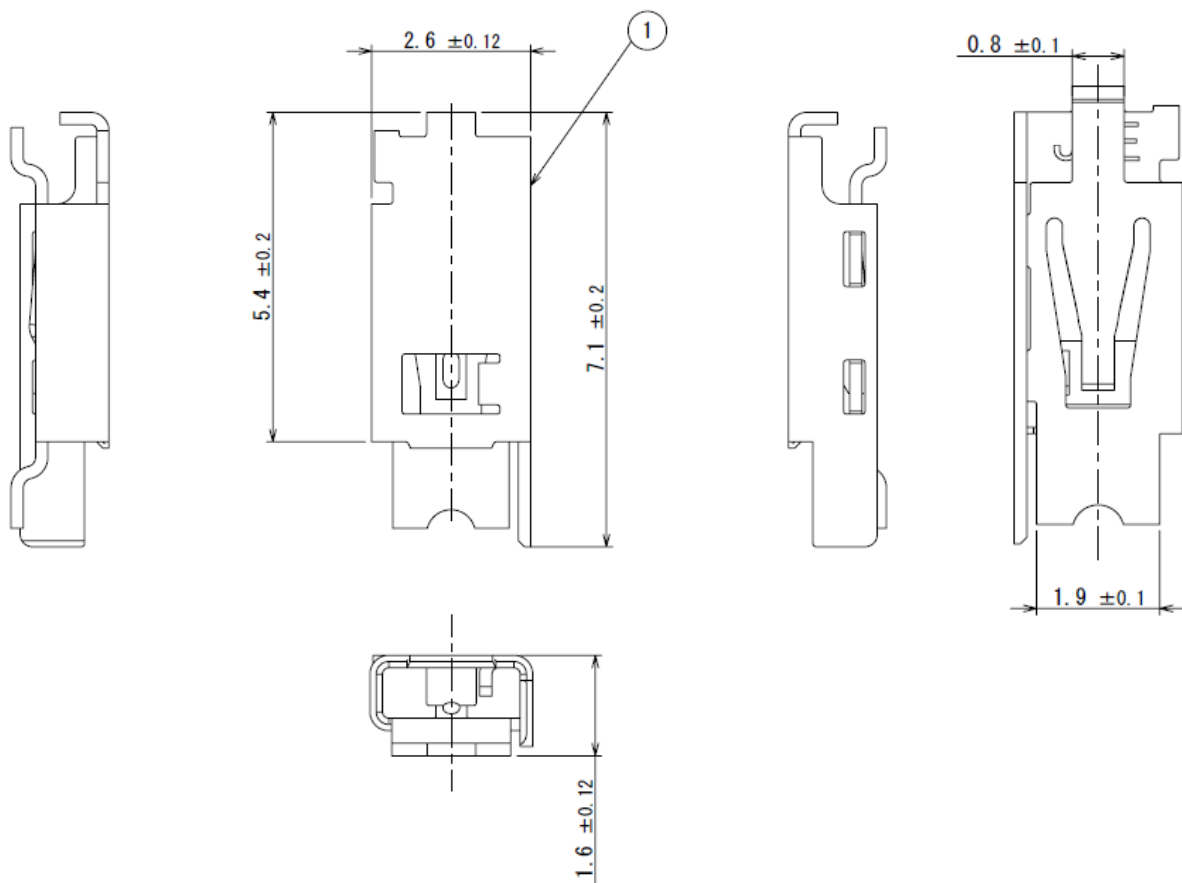
注2.9,000個/リールとなります。

製品図面

品名	ES5S001JFA
図版	SJ112415

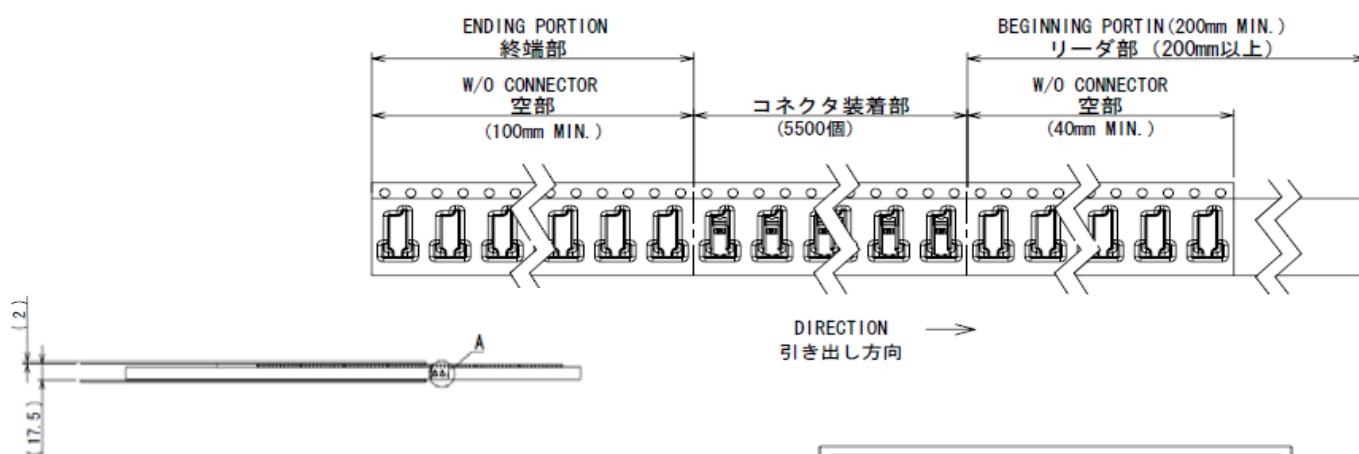
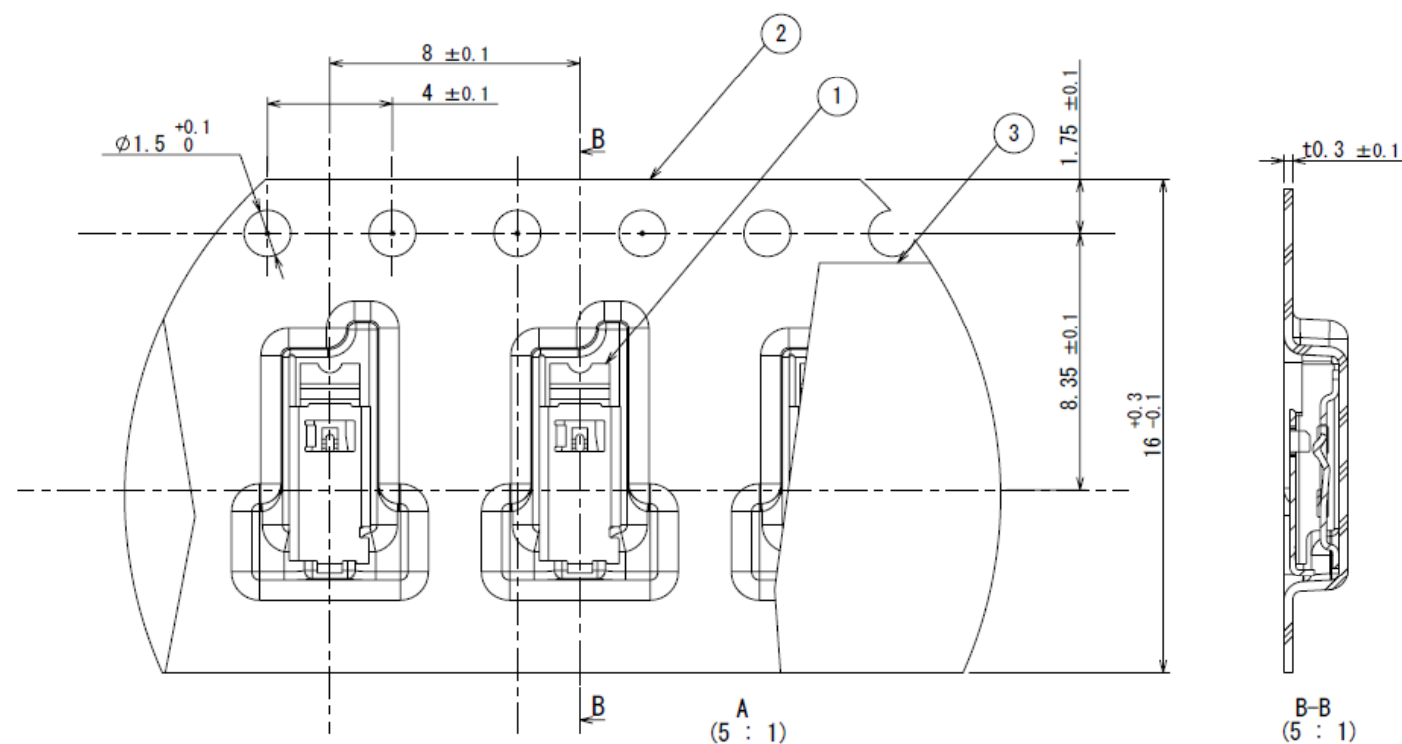


LISTED BY UL/cUL

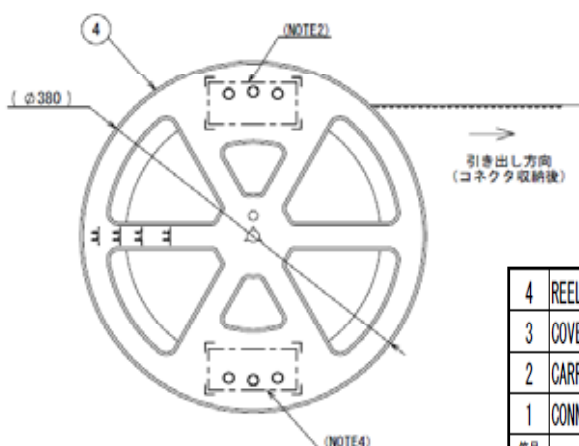


1	CONNECTOR	1	COPPER ALLOY	LEAD-FREE TIN PLATING	
符号 NO.	名 称 DESCRIPTION	個 数 QTY.	材 料 MATERIAL	仕 上 FINISH	備 考 REMARKS

品名	ES5S001JFAR5500
図版	SJ112416



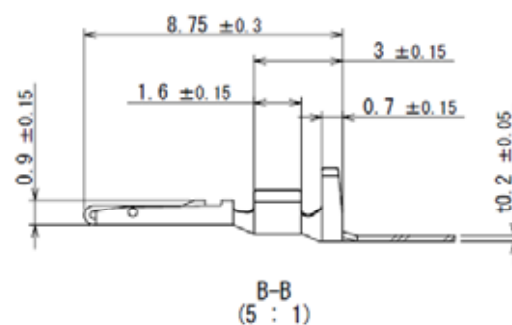
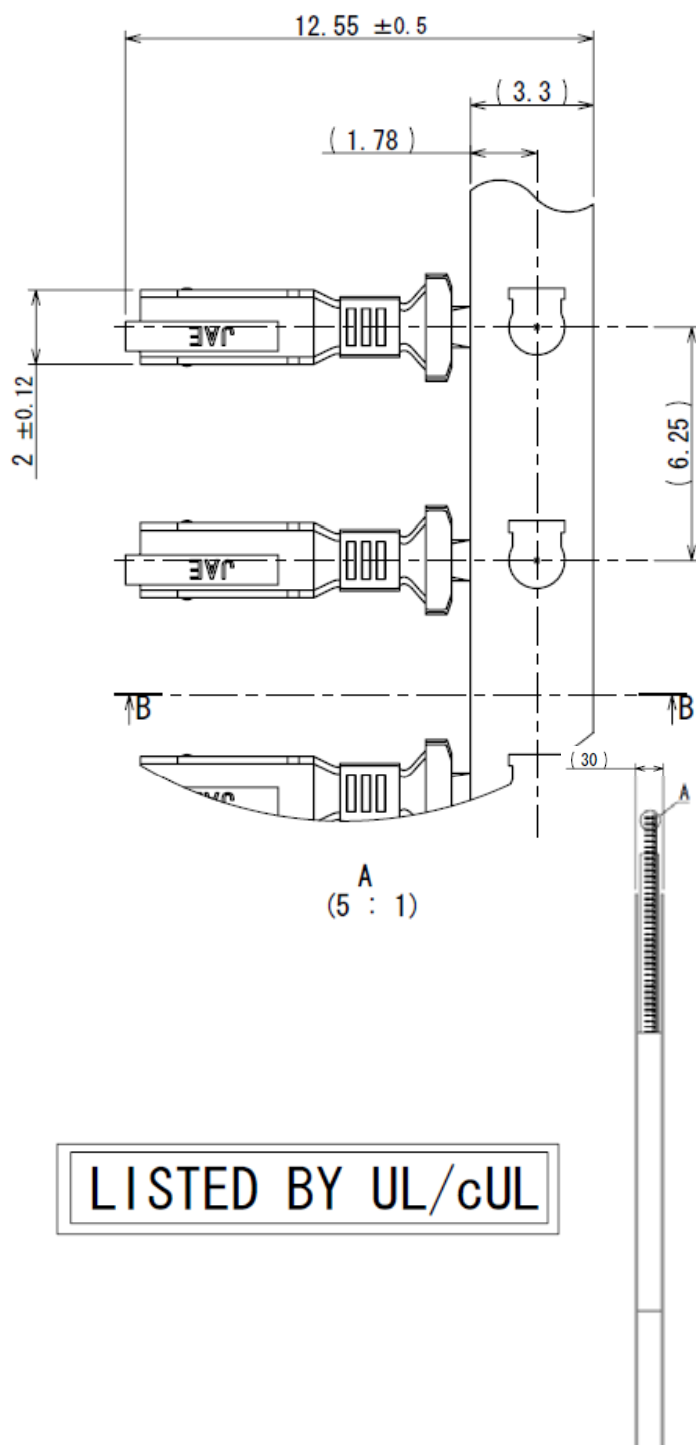
LISTED BY UL/cUL



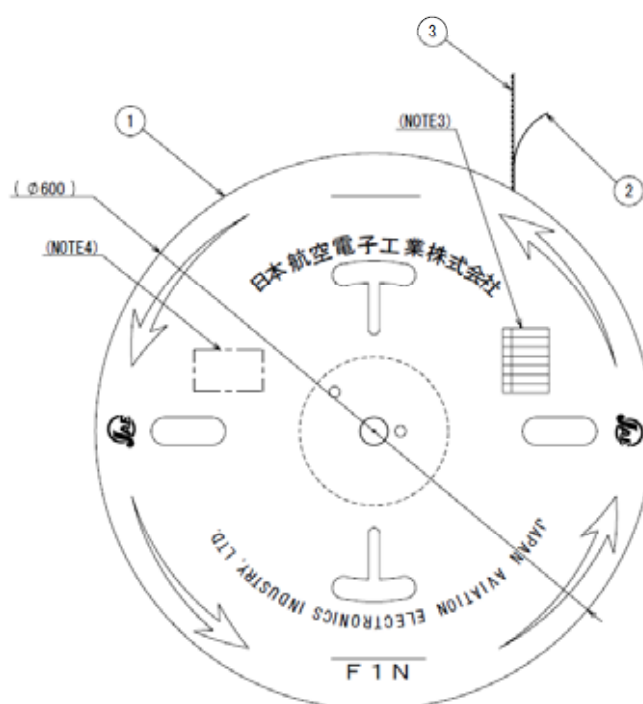
NOTE4. 図示の位置にラベルを貼り、cULus認証品の必要事項を表示する。

4	REEL	1	POLYSTYRENE		
3	COVER TAPE	1	POLYESTER		
2	CARRIER TAPE	1	POLYSTYRENE		
1	CONNECTOR	5500	COPPER ALLOY	LEAD-FREE TIN PLATING	ES5S001JFA(SJ112415)
符号 NO.	名 称 DESCRIPTION	個 数 QTY.	材 料 MATERIAL	仕 上 FINISH	備 考 REMARKS

品名	ES5P09K5FA
図版	SJ112417



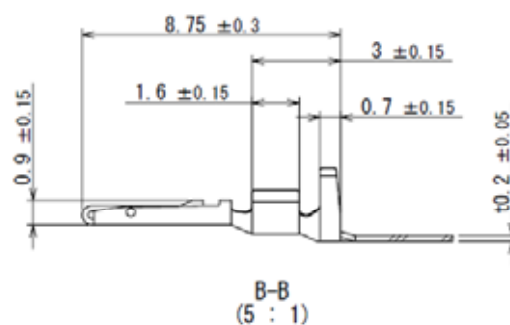
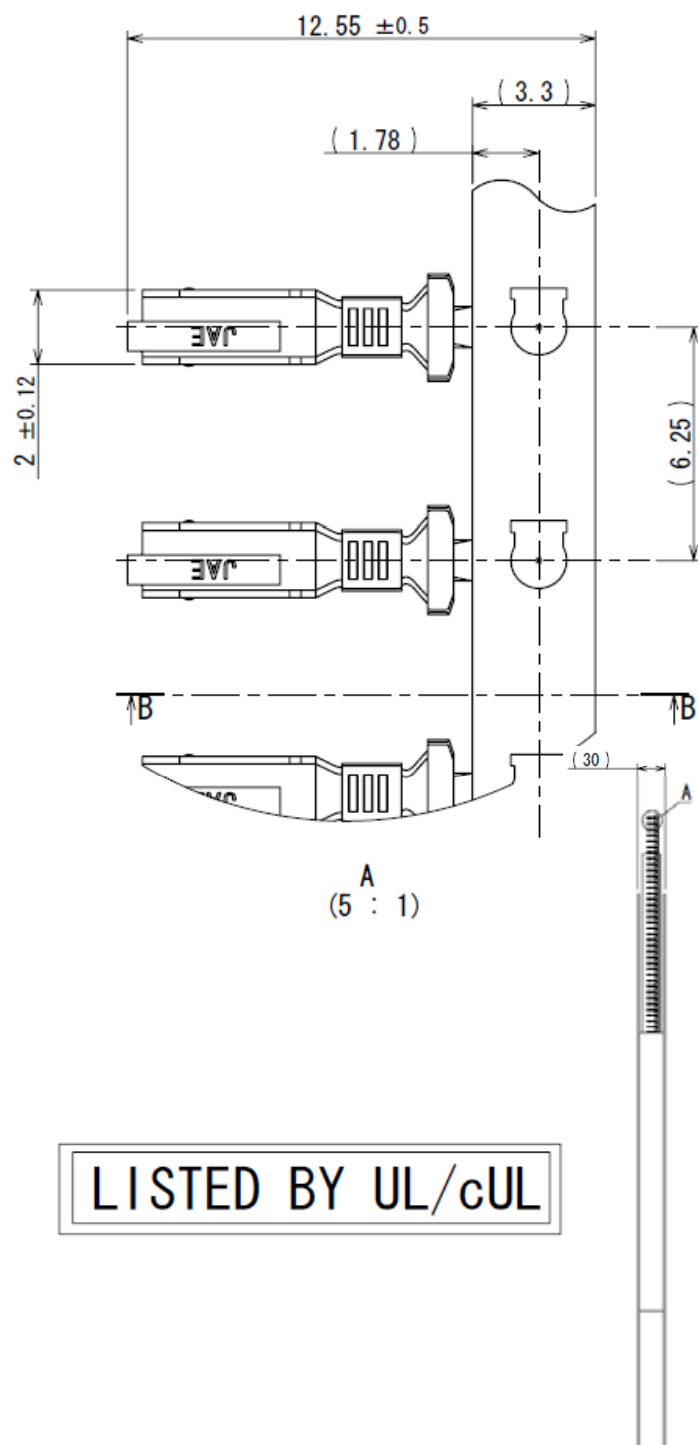
適用電線仕様：AWG24～26
被覆外径：1.6～0.9



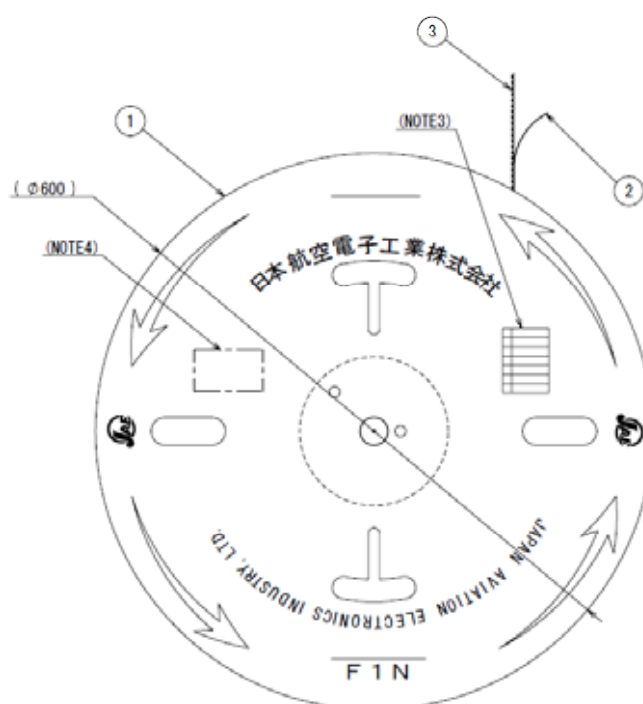
NOTE4. 図示の位置にcULus認証品の必要事項を表示したラベルが貼られます。

3	CONTACT	9000	COPPER ALLOY	LEAD-FREE TIN PLATING	
2	PAPER TAPE	1	PAPER		
1	REEL	1	PAPER		
符号 No.	名 称 DESCRIPTION	個 数 QTY.	材 料 MATERIAL	仕 上 FINISH	備 考 REMARKS

品名	ES5P09K4F2
図版	SJ113264



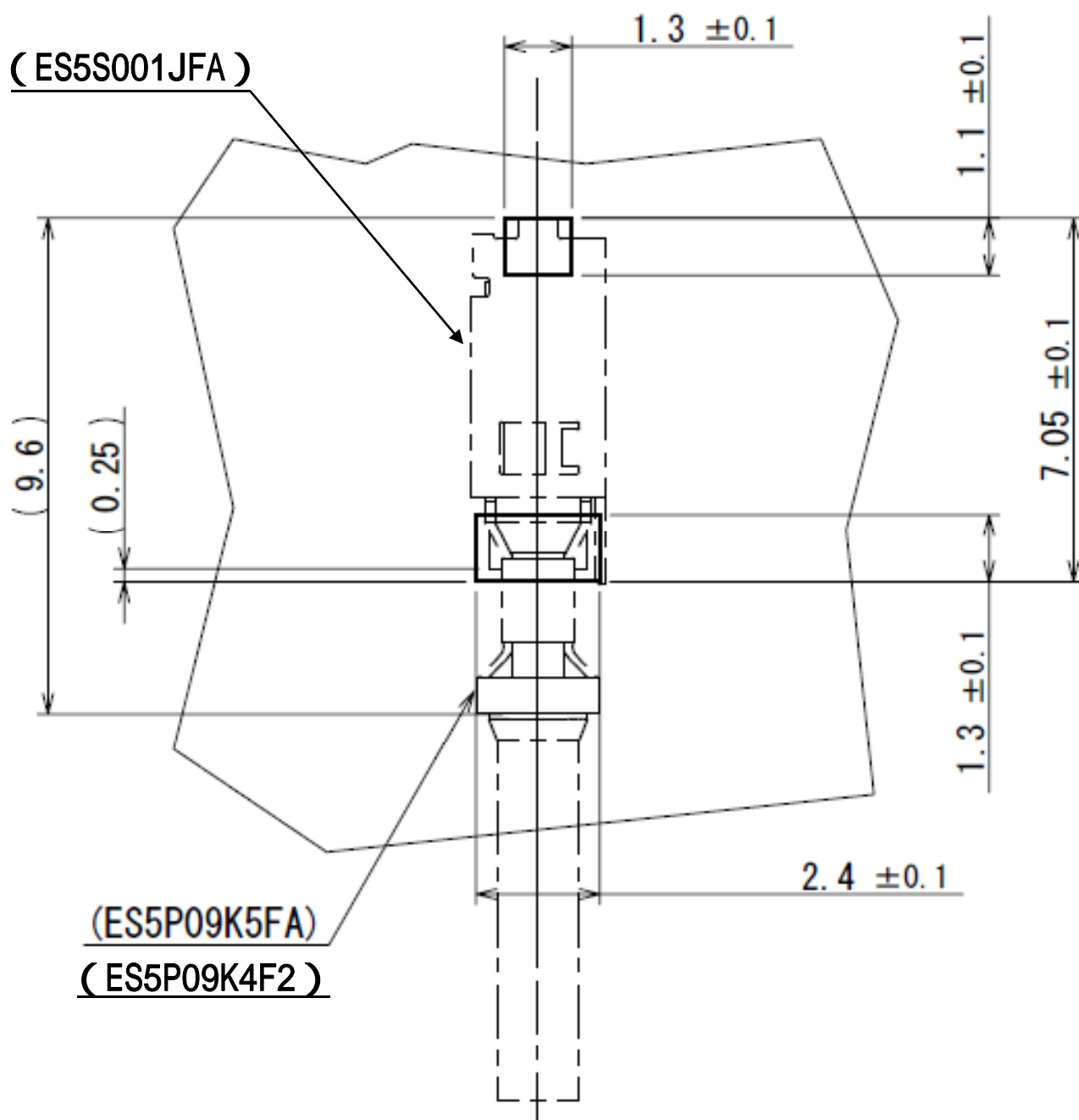
適用電線仕様：AWG22
被覆外径：1.6~0.9



NOTE4. 図示の位置にcULus認証品の必要事項を表示したラベルが貼られます。

3	CONTACT	9000	COPPER ALLOY	LEAD-FREE TIN PLATING	
2	PAPER TAPE	1	PAPER		
1	REEL	1	PAPER		
符号 No.	名 称 DESCRIPTION	個 数 QTY.	材 料 MATERIAL	仕 上 FINISH	備 考 REMARKS

適合基板寸法（参考）

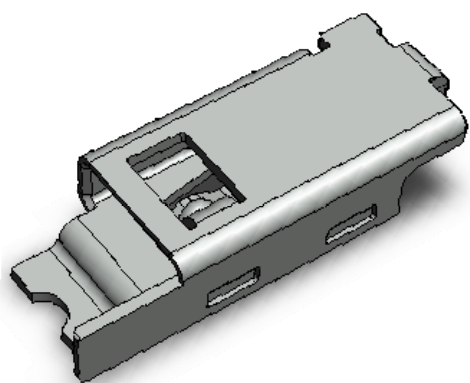


APPLICABLE P.C.B. DIMENSION (REF)
 適合基板寸法（参考）
 (5 : 1)

ES5嵌合組合せ

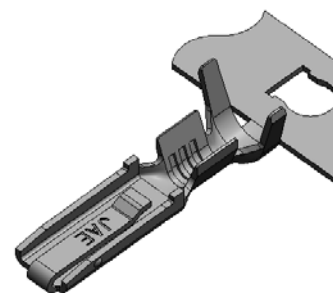
cULus認証品

基板側端子(ソケット)

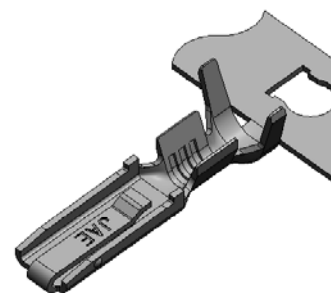


ES5S001JFAR5500
cULus認証品 cULus

圧着端子(プラグ)



ES5P09K5FA
AWG24 ~ 26
cULus認証品 cULus



ES5P09K4F2
AWG22
cULus認証品 cULus

通常品(cULus非対応)

基板側端子(ソケット)



ES5S001JF1R5500(1)

圧着端子(プラグ)



ES5P09K5F1(1)
AWG24 ~ 28

1. 詳細につきましては、別紙『ES5シリーズ』(MB-0243-2)をご参照下さい。

技術資料

	技術資料No. (資料内容)
製品図面	SJ112415 (ES5ソケット 単品) SJ112416 (ES5ソケット インボーステプ 梱包) SJ112417 (ES5プラグ 適用電線AWG24 ~ 26) SJ113264 (ES5プラグ 適用電線AWG22)
仕様書	JACS-10914 (ES5 適用電線AWG24 ~ 26) JACS-10946 (ES5 適用電線AWG22)
取扱説明書	JAHL-10914 (ES5 適用電線AWG24 ~ 26) JAHL-10946 (ES5 適用電線AWG22)
圧着アプリケーション 取扱説明書	T703470 (半自動圧着機用) 全自動圧着機用につきましては、別途お問い合わせ下さい。
手動圧着工具 取扱説明書	T700316
引抜工具 取扱説明書	T711179

ご注文に際してのお願い

本カタログに記載の仕様は、参考値です。製品及び仕様については、予告無く変更する場合があります。記載製品のご採用のご検討やご注文に際しては、予め弊社販売窓口までお問い合わせのうえ、「納入仕様書」の取交わりをお願いします。

お客様におかれましては、保護回路や冗長回路等を設けて機器の安全を図られると共に、弊社製品の適合性について十分なご確認をお願いします。

本カタログ記載の製品は、下記の推奨用途に使用されることを意図しております。従いまして、推奨用途以外へのご使用又は極めて高い信頼性が要求される特定用途へのご使用をお考えの場合は、必ず事前に弊社販売窓口までご相談下さいますようお願い申し上げます。

(1) ご相談いただく用途例

(イ) 下記用途でお客様指定又は産業分野固有の品質保証プログラムが有る場合は、ご相談下さい。

*用途例: 自動車電装、列車制御、通信機器(幹線)、交通信号制御、電力、燃焼制御、防火・防犯装置、防災機器、等。

(ロ) 下記特定用途へのご使用をお考えの場合は、お客様指定の品質保証プログラムにて別途承る場合があります。

*特定用途例: 航空宇宙機器、海底中継機器、原子力制御システム、生命維持のための医療機器、等。

(2) 推奨用途例: 電算機、事務機、通信機器(端末、移動体)、計測機器、AV機器、家電、FA機器、等。



日本航空電子工業株式会社

ご注意

電気用品安全法の適合品をお求めの場合は、電気用品安全法で定める基準を満たした認証品を選びください。認証品については弊社販売窓口までお問い合わせください。

プロダクトマーケティング本部

〒153-8539 東京都目黒区青葉台 3-1-19 (青葉台ビル)

TEL : 03-3780-2882 FAX : 03-3780-2946

改良の為、予告なく形状・仕様等変更することがあります。ご検討の際はお問合せ下さい。